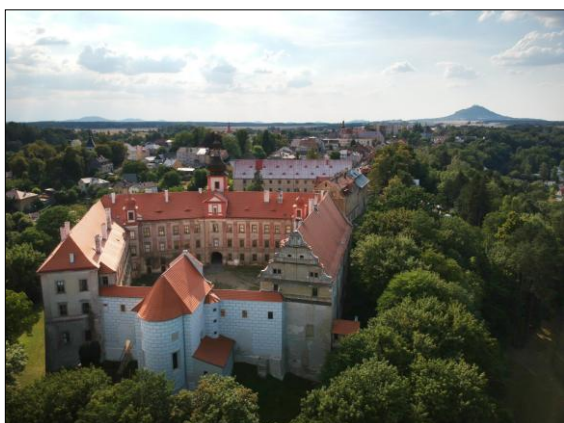




**MUZEUM
MLADOBOLSLAVSKA**



ZPRÁVA O ČINNOSTI 1. pololetí 2018

MUZEUM MLADOBOLSLAVSKA

Příspěvková organizace

Staroměstské náměstí 1 (Hrad), 293 01 Mladá Boleslav

IČO 00353639

ÚVOD

Muzeum Mladoboleslavsko od 1. ledna do 30. června 2018 realizovalo „Plán činnosti 2018“ stanovený na počátku kalendářního roku. Vedle naplánovaných aktivit byly řešeny rovněž aktuální problematiky týkající se chodu organizace a jejích veřejných prezentací.

Muzeum Mladoboleslavsko p. o. své aktivity vyvíjelo na svých pěti pracovištích, z nichž čtyři jsou svojí základní náplní práce orientována v první řadě vlastivědně a svými aktivitami navazují na dlouholetou tradici regionálních vlastivědných muzeí. Výjimku představuje monotematicky zaměřené pracoviště Muzea Mladoboleslavsko – Letecké muzeum Metoděje Vlacha.

Muzeum Mladoboleslavsko přivítalo návštěvníky v celkem 16 stálých expozicích a připravilo celkem 20 výstav.

- **Muzeum Mladoboleslavsko - Hrad**, Staroměstské náměstí – Hrad 1, 293 01 Mladá Boleslav
www.muzeum-mb.cz; <https://www.facebook.com/muzeummldoboleslavsko/>
- **Letecké muzeum Metoděje Vlacha**, Regnerova ulice, 293 60 Mladá Boleslav
www.letecke-muzeum-metodeje-vlacha.cz,
www.facebook.com/search/top/?q=leteck%C3%A9%20muzeum%20metod%C4%9Bje%20vlacha%20v%20mlad%C3%A9%20boleslav
- **Muzeum Benátky nad Jizerou**, Zámek 49, 294 71 Benátky nad Jizerou
www.muzeumbenatky.cz, www.facebook.com/Muzeum-Benatky/
- **Muzeum Podbezdězí**, Zámek 1, 294 21 Bělá pod Bezdězem
www.muzeumbela.cz, www.facebook.com/muzeumbela
- **Barokní fara v Dolní Krupě**, Dolní Krupá

PREZENTACE

Muzeum Mladoboleslavsko rozvíjelo své expoziční, výstavní a doprovodné aktivity zejména ve stávajících prostorách muzea a v dalších veřejných prostorách podle aktuálních možností a potřeb. V průběhu 1. pololetí byly cíleně vyhledávány nové možnosti veřejné prezentace muzejních výstav i mimo vlastní prostory Muzea Mladoboleslavska a to v rámci regionu celého Mladoboleslavska.

Stávající expoziční a výstavní prostory:

- **Muzeum Mladoboleslavsko – Hrad:** Staroměstské náměstí 1 (Hrad), 293 01 Mladá Boleslav
- **Letecké muzeum Metoděje Vlacha:** Regnerova ulice, 293 01 Mladá Boleslav – Chrást
- **Muzeum Benátecka:** Zámek 49, 294 71 Benátky n. J.
- **Muzeum Podbezdězí:** Zámek 1, 294 21 Bělá pod Bezdězem
- **Fara v Dolní Krupě:** Dolní Krupá 15, 295 01 Dolní Krupá

Prostory výstav a expozic mimo vlastní či pronajaté prostory Muzea Mladoboleslavska:

- **Parostrojní pivovar Lobeč:** od června 2018 je v prostorách pivovaru prezentována výstava „U cesty stojí kříž“ – Drobná sakrální architektura na Bělsku
- **Augustiniánský klášter v Bělé pod Bezdězem:** V prostorách klášterní knihovny bude prezentována dlouhodobá výstava „Augustiniáni v Podbezdězí“ od července 2018
- **Sakristie kaple sv. Josefa v Bělé pod Bezdězem:** V prostorách sakristie je od května 2018 prezentována výstava „Strom jako symbol“
- **Hotel Relax Vrchbělá:** Od ledna 2018 je v prostorách hotelu prezentována výstava „Zaniklé obce kolem Ralska“ připravená Muzeem Podbezdězí
- **Infocentrum Bezděz:** na infocentru Bezděz je od května 2018 prezentována výstava Poklady Pojizeří
- **OC Olympia Mladá Boleslav:** V průběhu 1. pololetí byly ve vestibulu OC prezentovány 4 výstavy Muzea Mladoboleslavska



100. výročí vzniku ČSR

V roce 2018 Muzeum Mladoboleslava připomíná 100. výročí vzniku ČSR a to kulturně-společenským programem **100 let české státnosti**, který obsahuje kromě řady výstav také přednáškové a další aktivity, které široké veřejnosti přibližují dobu první republiky po stránce politické, každodenní či společenské.

Program je tvořen zejména těmito aktivitami, které jsou průběžně realizovány na jednotlivých pracovištích Muzea Mladoboleslava.

- **Šaty dělají člověka**; Mladá Boleslav – hrad; 28. 2. – 3. 6. 2018; Výstava věnovaná módě 20. až 40. let 20. století.
- **Bělská kronika 1918 – 1938**; Muzeum Podbezdězí; Výstava o všedních i nevšedních dnech na venkovském městě v časech první republiky.
- **„Převrat 1918 v Benátkách a okolí“**, Muzeum Benátky n. J.; září až říjen 2018; Výstava věnovaná Benátecku v době vzniku ČSR.
- **Mladoboleslavsko a vznik Československa před 100 lety**; Mladá Boleslav – hrad; 18. 9. Až 18. 11. 2018; Výstava připravená ve spolupráci s ČS obcí legionářskou
- **„Převrat 1918 v Benátkách a okolí“**, září - říjen 2018, Muzeum Benátecka
Výstava věnovaná Benátecku v době vzniku ČSR.
- **Přednášky** se uskuteční v průběhu celého roku na pracovištích v Mladé Boleslavi, Muzeu Benátky n. J. a Muzeu Podbezdězí
- **Muzejní noc v leteckém muzeu, LMMV** (18. 5.)
- **Muzejní noc na mladoboleslavském hradě** (18. 5.)
- **Velký mezinárodní dobový letecký den, LMMV** (16. 6. 2018)



STÁLÉ EXPOZICE

Muzeum Mladoboleslavsko přivítalo návštěvníky v 1. Pololetí 2018 v celkem 16 stálých expozicích, které jsou umístěny na jednotlivých pracovištích muzea. Expozice ve svém souhrnu představují kulturně-historickou tradici regionu. Výjimku tvoří pouze expozice Leteckého muzea Metoděje Vlacha, která je monotematicky věnována tradici letectví.

V průběhu 1. pololetí roku 2018 byla pro veřejnost otevřena zcela nová stálá expozice „Podbezdězí v proměnách času“ v Muzeu Podbezdězí.

MUZEUM MLADOBOLSLAVSKÝ HRAD

Stálé expozice muzea na mladoboleslavském hradě byly v 1. pololetí 2018 návštěvníkům otevřeny denně mimo pondělí s výjimkou období 15. 1. až 28. 2. 2018, kdy bude probíhat celkový úklid muzea.

V průběhu 1. pololetí byla zpracována studie nových expozic na mladoboleslavském hradě, která řeší architektonické a tematické uspořádání prostor 1 NP a 2 NP a nahrazuje stávající expozici „Paměť města“. Do charakteru nově koncipované expozice byla transformována stávající dlouhodobá výstava „Barokní dílna rodu Jelínků“.



Návštěvníkům byly přístupné tyto stávající stálé expozice:

- **Paměť města:** stálá expozice přibližující dějiny Mladé Boleslavi v období od 17. do počátku 20. století.
- **Venkov v proměnách času:** expozice je věnována životu na mladoboleslavském venkově a v menších městech v 19. a v první polovině 20. století.
- **Muzejní herna - Muzeion:** „Hands on“ expozice umožňující praktickou zkoušku muzejních profesí (kurátor výstavy, architekt výstavy, restaurátor...) zároveň nabízí nejrůznější zapékuté úkoly pro malé badatele (vývoj hudebních přehrávačů, stavba boleslavského hradu...).
- **Rodinná dílna Jelínků:** Dlouhodobá výstava prezentující dřevěné plastiky ze známé sochařské a řezbářské dílny z Kosmonos, která byla transformována do charakteru nové stálé expozice na mladoboleslavském hradě, která byla doplněna o jazykovou mutaci do němčiny a vybavena doprovodným katalogem.



LETECKÉ MUZEUM METODĚJE VLACHA

Stálé expozice jsou umístěny v moderní novostavbě v Mladé Boleslavi – Chrástu a veřejnosti byly přístupné celoročně sedm dní v týdnu.

- **Historie letectví:** stálá expozice fotografických a písemných dokumentů, ale především unikátních trojrozměrných předmětů ze soukromé sbírky ve vitrínách na galerii přibližuje historii letectví počínaje pionýrskou dobou letectví a 1. světovou válkou přes druhou světovou válku až po současnost. Budování této expozice bylo zatím ukončeno, v budoucnosti se však počítá s dalšími změnami či doplněním.
- **Historická letadla:** stálá expozice sestávající z originálních strojů a historicky věrných replik zahrnuje letadla z období od počátků letectví do 50. let 20. století. V roce 2017 byla doplněna o repliku letounu Caudron G3 z roku 1913, vyrobenou členy Nadačního fondu Letadlo Metoda Vlacha a dále letounem Bücker Jungmeister, originálem z roku 1937. Stavbu letounu Caudron G3 mohli návštěvníci sledovat v expozici i v dílně muzea po celý rok 2017.



MUZEUM BENÁTECKA

Stálé expozice Muzea Benátecka jsou umístěny v prvním patře benáteckého zámku a veřejnosti byly otevřeny od 1. dubna 2018 a to denně mimo pondělí.

- **Osobnosti Benátecka:** Expozice přibližující život a dílo významných osobností regionu.
- **Příroda Benátecka:** Expozice z roku 1997 věnovaná přírodě regionu.
- **Pravěká a středověká astronomie:**
- **Páni z Dražic.** Expozice věnovaná významné šlechtické rodině spojené s regionem, pánů z Dražic.
- **Tycho Brahe a Benátky:** Expozice věnovaná osobnosti významného fyzika a astronoma.
- **Jan z Werthu – generál třicetileté války**
- **Pamětní síň rodiny Bendů**
- **Pamětní síň Bedřicha Smetany**



MUZEUM PODBEZDĚZÍ

Stálé expozice Muzea Podbezdězí jsou umístěny v prvním patře zámku v Bělé pod Bezdězem. Veřejnosti byly přístupné od 27. dubna 2018.

- **Podbezdězí v proměnách času:** Stálá expozice Muzea Podbezdězí je realizována formou dlouhodobých výstav a průběžně doplňovaných ostrůvků regionálních knihoven, které informují návštěvníky poutavou formou o kulturně historické tradici regionu Podbezdězí. 27. dubna 2018 byla otevřena nová část stálé expozice ve výstavním sále č. 4, která interaktivní hravou formou představuje region Podbezdězí a jeho kulturně historické dominanty. Tato expozice odkazuje na zajímavá místa, osobnosti či události z historie regionu a jejím posláním je inspirovat širokou veřejnost k návštěvě jednotlivých



lokalit. Tato nová část expozice navazuje na stávající, kterou významným způsobem tematicky rozšiřuje.

- **Bělská kronika 1918 - 1938:** Dlouhodobá výstava, která je součástí koncepce proměnlivé stálé expozice Muzea Podbezdězí. Vernisáž výstavy se uskutečnila 6. května 2018. Výstava připomínající 100. výročí založení samostatného Československa zavádí návštěvníky do časů první republiky a prezentuje jim zajímavou trojrozměrnou vizuální formou život v Bělé p. B. v letech 1918 až 1938.

VÝSTAVY

DLOUHODOBÉ VÝSTAVY

V 1. pololetí 2018 mohli návštěvníci v Muzeu Mladoboleslavsko shlédnout šest dlouhodobých výstav, z nichž dvě prezentují sbírky soukromých sběratelů a čtyři jsou autorskými výstavami muzea.

Veřejnosti tak byly představeny na jednotlivých pracovištích Muzea Mladoboleslavsko shlédnout tyto dlouhodobé výstavy:

Pověstné báchorky Mladoboleslavsko

Výstava připravená ve spolupráci se spolkem Pověstné báchorky z. s. je návštěvníkům přístupná celoročně na nádvoří boleslavského hradu. Výstava byla realizována za finančního přispění Středočeského kraje a návštěvníkům bude přístupná i v následujících letech. Zahájena byla vernisáží 27. září 2017.



Mladoboleslavské inspirace

V roce 2018 byl zahájen nový dlouhodobý expoziční projekt představující každoročně vybrané umělecké dílo inspirované regionem Mladoboleslava.

Jako první byla na nádvoří mladoboleslavského hradu otevřena na Muzejní noci 18. 5. výstava **Máchův Máj, inspirace, fakta, tajemství** odhalující inspirační pozadí slavné básně. Výstava je volně přístupná celoročně. Tato exteriérová část výstavy byla doplněna krátkodobou prezentací (18. 5. – 20. 6.) v rámci stálých expozic muzea, kde byla představa různá vydání básně Máj, včetně zcela prvního z roku 1836 a také archivní doklady k soudnímu procesu z roku 1774, který byl hlavním inspiračním zdrojem pro dějovou složku básně.



Dějiny zámku a panství Nové Benátky

Dlouhodobá výstava realizovaná v Muzeu Benátky n. J. představující kulturně historickou tradici benátského zámku a panství.

Merkur – Jaroslav Vancí – vynálezce slavné stavebnice

Dlouhodobá výstava v Muzeu v Benátkách nad Jizerou, která interaktivní formou seznamuje návštěvníky se známou stavebnicí Merkur. Otevřena byla 1. května. 2014.

Historické motocykly

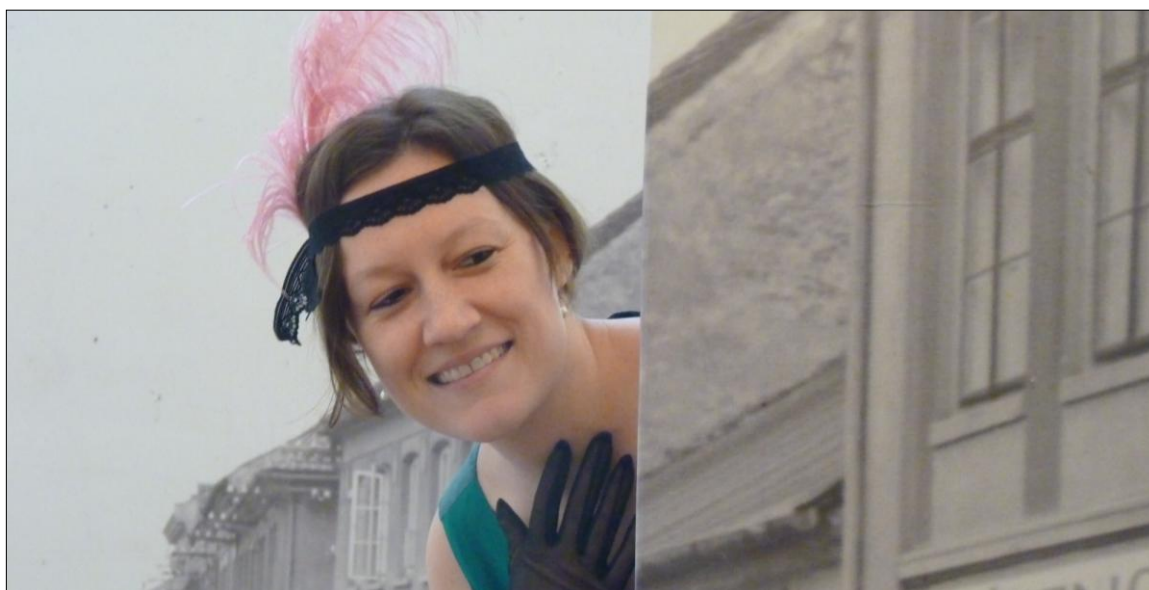
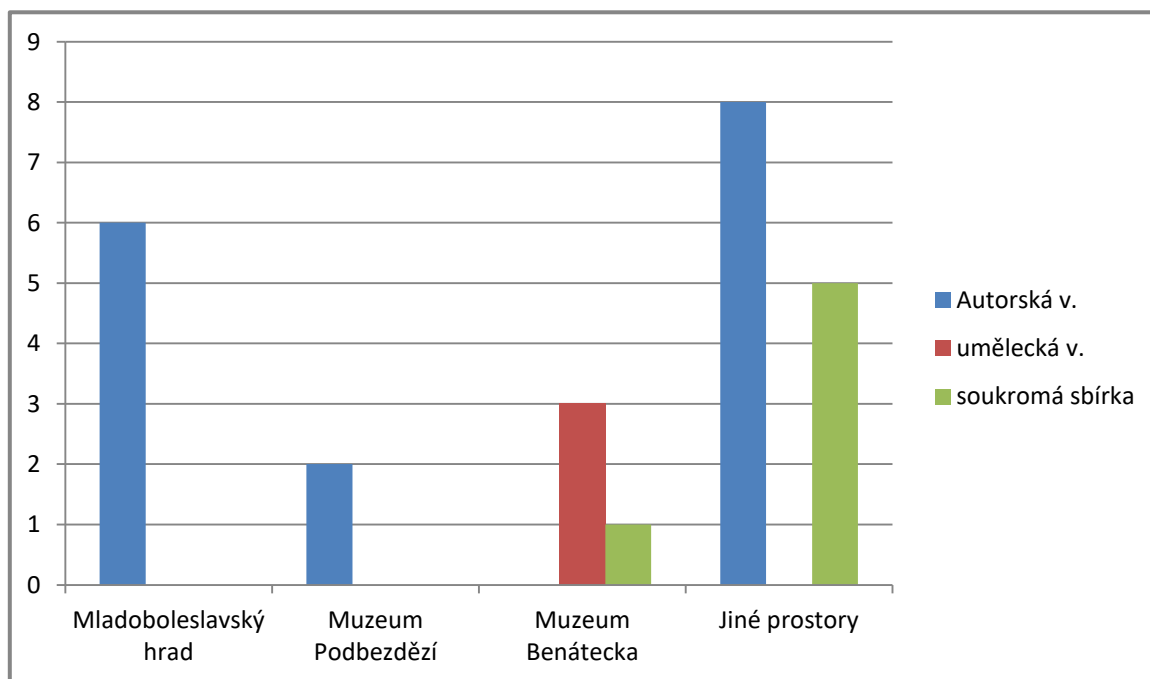
Výstava v Muzeu Podbezdězí představující rozsáhlou soukromou sbírku historických motocyklů, československé poválečné výroby, která je majetkem pana Pavla Dlaska a bude přístupna veřejnosti do konce roku 2019.

Augustiniáni v Podbezdězí

Dlouhodobá výstava realizovaná ve spolupráci s UAPPŠČ, která je instalována v prostorách Augustiniánského kláštera v Bělé pod Bezdězem, bude návštěvníkům přístupná v letních měsících bez zásadních změn.

KRÁTKODOBÉ VÝSTAVY

V 1. pololetí 2018 se na jednotlivých pracovištích Muzea Mladoboleslavsko uskutečnilo 20 krátkodobých výstav. Z nich šest realizovalo pracoviště na boleslavském hradě, čtyři Muzeum Benátecka a dvě Muzeum Podbezdězí. Z těchto výstav bylo 16 plně autorských Muzea Mladoboleslavsko. Jedna výstava prezentovala výběr ze soukromých sbírek. Samostatnou skupinu pak představovaly výstavy prezentující autorskou tvorbu výtvarníků, fotografů a dalších umělců, které se uskutečnily tři.



MUZEUM MLADOBOLSLAVSKA - HRAD

Šaty dělají člověka; 28. 2. – 3. 6. 2018

Výstava věnovaná módě 20. až 40. let 20. století byla zahájena vernisáží s komentovanou módní přehlídkou 28. února 2018.

Chlum v dávnověku; 9. 6. – 9. 9. 2018

Výstava o prehistorii přírodní rezervace Chlum u Mladé Boleslavi. V rámci výstavy je prezentována unikátní trojrozměrná rekonstrukce obranného valu a části raně středověkého hradiště, které se na místech dnešní přírodní památky nacházelo. Tento model bude po ukončení výstavy prezentován v rámci stálých expozic Muzea Mladoboleslavsko. Výstava byla zahájena vernisáží s komentovanou prohlídkou výstavy.



Obrázky z Mladé Boleslavi

V 1. pololetí 2018 byly realizovány dvě výstavy v rámci expozičního cyklu „Obrázky z Mladé Boleslavi“ prezentující dobové fotografické snímky uložené ve sbírkách Muzea Mladoboleslavsko. V rámci cyklu se uskutečnily tyto výstavy prezentované v galerii na arkádě boleslavského hradu.

- **Mladá Boleslav – Podolec; 28. 2. – 29. 4. 2018**
výstava dobových fotografií městské části Podolec.
- **Mladá Boleslav – Pták; 2. 5. – 8. 7. 2018**
výstava dobových fotografií městské části Pták byla zahájena vernisáží a komentovanou prohlídkou výstavy.

Barokní slabikář, 6. 3. – 17. 6. 2018

Didakticky zaměřená výstava pro mládež. Do časů baroka zavedla návštěvníky prostřednictvím dobových předmětů ze sbírek muzea a seznámila je se základními pojmy charakterizující baroko.

Srpnové dny 1968 v Mladé Boleslavi; 21. 6. až 31. 12. 2018

Výstava ve vstupních prostorách Muzea Mladoboleslavský hrad, která vznikla ve spolupráci se studenty Gymnázia Mladá Boleslav. Výstava spolu s prezentací prací studentů a odbornou přednáškou připomene 50. výročí vpádu spojeneckých vojsk Varšavské smlouvy do Československa.

MUZEUM BENÁTECKA

V průběhu 1. pololetí 2018 Muzeum Benátecka realizovalo tyto krátkodobé výstavy.

Tisíc odstínů krajiny; 18.4.-25. 5. 2018

Výstava velkoplošných fotografií z cest p. Aleny Kratochvílové byla zahájena vernisáží 18. dubna 2018.



ZUŠ Open; 24. 5. 2018

Jednodenní výstava výtvarných prací studentů ZUŠ Benátky nad Jizerou

BenArtky – obrazy mladoboleslavských amatérských výtvarníků; 30. 5. - 24. 6. 2018

Výstava představila práce posluchačů Univerzity třetího věku v Mladé Boleslavi, které byly vytvořeny pod vedením doc. Ireny Jůzové. Výstava byla otevřena vernisáží 30. května 2018.

Historické psací stroje; 27.6. - 24. 8. 2018

Výstava historických psacích strojů ze soukromé sbírky Miloše Honzáka. Výstava byla na přání sběratele otevřena bez vernisáže 27. 6. 2018.



MUZEUM PODBEZDŽÍ

Srpnové dny 1968 na Bělsku; 28. 4. až 28. 10.

Výstava připomínající 50. výročí invaze vojsk Varšavské smlouvy byla veřejnosti přístupná od zahájení výstavní sezóny a otevřena byla přednáškou PhDr. Ivana Bárty z Ústavu pro studium totalitních režimů 15. května 2018.

Eduard Štorch, 140 let od narození autora lovců mamutů; 29. 5. až 2. 9. 2018;

Interaktivní výstava připomínající 140. výročí narození Eduarda Štorcha a jeho vztah k Podbezdží byla otevřena vernisáží 29. 5. Na výstavě je poprvé veřejně představen soukromý deník E. Štorcha a celá řada jedinečných exponátů ze soukromých sbírek.



VÝSTAVY MUZEA MLADOBOLSLAVSKA MIMO DOMOVSKÉ PROSTORY

V 1. pololetí 2018 se Muzeum Mladoboleslavsko prostřednictvím zapůjčení či tvorby výstav prezentovalo také mimo vlastní výstavní prostory. Tyto aktivity zprostředkovalo zejména Muzeum Mladoboleslavský hrad a Muzeum Podbezdží, které své autorské výstavy prezentovalo na níže uvedených místech.

- OC Olympia Mladá Boleslav
- Infocentrum Bezděz
- Parostrojní pivovar Lobeč
- Kaple sv. Josefa na zámku v Bělé pod Bezdězem
- výstavy/akce zapůjčené ostatním organizacím ...

Zaniklé obce kolem Ralska

V prostorách hotelu Relax Vrchbělá je dlouhodobě prezentována část výstavy „Zaniklé obce kolem Ralska“. Výstava bude rovněž prezentována na faře v Dolní Krupě.

Průvodce prvorepublikovou Boleslaví

Dobové fotografie z Mladé Boleslavi z let 1918 až 1938 s krátkým komentářem byly ve dnech 8. 2. až 22. 2. 2018 vystaveny ve vestibulu OC Olympia Mladá Boleslav.

Šaty dělají člověka

Móda časů první republiky v dobových časopisech a fotografiích; Ve dnech 22. 2. až 15. 3. 2018 byla výstava prezentována ve vestibulu OC Olympia Mladá Boleslav.

Hrad – Otevřená brána

Mladoboleslavský hrad a jeho tajemná zákoutí na dobových fotografiích a pohlednicích; Ve dnech 15. 3. až 9. 4. 2018 byla výstava prezentována ve vestibulu OC Olympia Mladá Boleslav.

Chlum v dávnověku

Zajímavé archeologické nálezy z přírodní rezervace Chlum; Ve dnech 9. 4. až 30. 4. 2018 byla výstava prezentována ve vestibulu OC Olympia Mladá Boleslav.

Strom jako symbol

Výstava o rostlinné symbolice v křesťanství, byla otevřena v rámci festivalu Noci kostelů 25. května 2018 v sakristii kaple sv. Josefa na bělském zámku a přístupná bude návštěvníkům do konce výstavní sezóny.

U cesty stojí kříž - Drobná sakrální architektura na Bělsku

V roce 2018 byla zapůjčena výstava dokumentující drobné sakrální památky na Bělsku Parostrojnímu pivovaru v Lobči, kde je přístupná veřejnosti od května do konce roku 2018.

Poklady Pojizeří

Výstava byla od května 2018 zapůjčena do prostor infocentra obce Bezděz, kde bude přístupná v průběhu hlavní turistické sezóny.

VÝCHOVNĚ VZDĚLÁVACÍ PROGRAMY PRO DĚTI A MLÁDEŽ

V průběhu 1. pololetí 2018 byly realizovány všechny plánované stálé i tematické zábavně vzdělávací programy orientované na školní a předškolní návštěvníky. Pouze archeologický vzdělávací program pro žáky základních škol plánovaný v Muzeu Podbezdězí k výstavě „Eduard Štorch – 100 let od narození Lovce mamutů“ byl z časových důvodů realizátorů přesunut na září 2018.

Zároveň byl v květnu 2018 pověřen jediný pedagogický pracovník Muzea Mladoboleslava pověřen úkolem vytvořit stálé pedagogické programy rovněž pro expozice Muzea Podbezdězí a Muzea Benátecka, které budou realizovány od roku 2019 a budou tematicky korespondovat se stálými programy na mladoboleslavském hradě.

MUZEUM MLADOBOLESLAVSKÝ HRAD

Stálé programy:

- **Malý muzejník:** dvouhodinový vzdělávací program, v jehož rámci žáci ve skupinách aktivně zkoumají, k čemu muzeum slouží, jak funguje, kde, co a jak v muzeu hledat, co je to exponát a jak lze využít multimédia v muzeu.
- **Muzejní přijímačky:** dvouhodinový vzdělávací program, během něhož si studenti prakticky vyzkoušejí nejrůznější muzejní profese a aktivně zjišťují možnosti využití muzeí a jejich exponátů v současné společnosti.
- **Cesta staletími:** Dobrodružné pátrání po nejstarších stavebních památkách města je určen žákům 4. - 5. tříd ZŠ. Důraz je kladen na zážitkové učení. V pokladně muzea je možné zakoupení brožury „Znáš své město?“ k další badatelské práci ve škole.
- **Boleslavské ismy:** Netradičně laděná procházka městem a jeho místní historií konce 19. a začátku 20. století využívá moderní technologie a zážitkové učení (pro žáky 8. a 9. tříd, studenty gymnázií a středních škol).

Tematické programy

- **Tajemství barokní perly:** Zážitkový vzdělávací program k dlouhodobé výstavě „Barokní dílna rodu Jelínků“ (pro 3. – 9. třídy ZŠ a primy - tercie osmiletých gymnázií).
- **21. srpen 1968 v Mladé Boleslavi:** Edukačně výzkumný projekt realizovaný se studenty Gymnázia Mladá Boleslav, který byl orientován na dokumentaci vzomínek autentických účastníků událostí 21. 8. 1968 v Mladé Boleslavi. Dokumentační část projektu byla realizována od února do června 2018 a završena byla veřejnou prezentací výsledků výzkumu 21. června 2018 v prostorách muzea Mladoboleslava. Výsledky projektu budou shrnuty do publikace, jejíž publikace je plánována na září 2018.

LETECKÉ MUZEUM METODĚJE VLACHA

Pro dětské návštěvníky je expozice LMMV vybavena moderními interaktivními prvky, které jedinečnou formou doplňují prezentovanou tematiku.

Zejména pro dětské návštěvníky byla v průběhu 1. pololetí 2018 realizována první část Modelářských víkendů, během nichž se setkávají mladí modeláři nad stavbou létajících modelů letadel.

MUZEUM BENÁTECKA

Ve stálých expozicích Muzea Benátecka jsou umístěny interaktivní prvky, které jsou určeny zejména dětským návštěvníkům a přibližují jim tak prezentovanou tematiku.

V roce 2018 se konaly pravidelné komentované prohlídky pro školní zájezdy v rámci školní výuky (pro ZŠ a střední školy) zaměřené na středověk, archeologii, astronomii, 30-letou válku a B. Smetanu.

Zejména pro dětské návštěvníky jsou určeny komentované prohlídky muzea v dobových šatech a komentované prohlídky v zámeckém sklepení, které jsou realizovány v průběhu celého roku.

MUZEUM PODBEZDĚZÍ

Pro rok 2018 byl pro děti na pokladně muzea Podbezdězí připraven kvíz ze všech aktuálních výstav, který obdrží dětské návštěvníci při vstupu do muzea.

Na návštěvníky školního a předškolního věku bylo v průběhu 1. Pololetí pamatováno na všech realizovaných výstavách a rovněž v rámci nové stálé expozice, která je vybavena zábavně vzdělávacími interaktivními prvky.

DOPROVODNÝ PROGRAM

V průběhu 1. pololetí 2018 byla expoziční a výstavní činnost muzea doplněna bohatým doprovodným programem, který měl za cíl oslovit, co nejširší veřejnost. Byla zásadně rozšířena přednášková činnost a to zejména pracovišti v Mladé Boleslavi. Zde byla navázána úzká spolupráce s ZO ČSOP Klenice, jejíž přednášky zásadně rozšířily nabídku muzea na mladoboleslavském hradě. Zmnoženy byly také popularizačně vzdělávací aktivity muzea na sociálních sítích, webových prezentacích dalších informačních tocích. (Youtube, regionální televize, rozhlas ...) Uskutečnila se také řada kulturně zábavných a vzdělávacích programů.

PRAVIDELNÉ CYKLICKÉ PROGRAMY

Přednášky

Muzeum Mladoboleslavský hrad		
název	termín	popis
Beseda s Evou Erbenovou	15. 1. 2018	Beseda s novinářkou a spisovatelkou židovského původu o holocaustu
Toulky podještědskou přírodou	20. 2. 2018	Přednáška Denisy Mikešové doplněná prezentací fotografií
MotoExpedice Česko - Singapur ... aneb čezetou do Iránu a zpět	1.3. 2018	Přednáška členů expodice Mladá Boleslav – Singapur
Meziválečná architektura Mladé Boleslavi	5. 4. 2018	Přednáška PhDr. Ludka Beneše
Vrchbělská střelnice dnes	24. 4. 2018	Přednáška RNDr. Miroslava Honzů
Sochařská dílna Jelínků z Kosmonos	10. 5. 2018	Komentovaná prohlídka části stálé expozice muzea na Mladoboleslavském hradě
21. srpen 1968 v Mladé Boleslavi	21. 6. 2018	Prezentace a přednáška studentů Gymnázia Mladá Boleslav o výsledcích terénního výzkumu realizovaného ve spolupráci s Muzeem Mladoboleslavsko
Muzeum Podbezdězí		
Vrchbělská střelnice dnes	18. 1. 2018	Přednáška RNDr. Miroslava Honzů
Barokní generace Valdštejnů	22. 2. 2018	Přednáška Jiřího B. Šturze
Jak začít se sestavením rodokmenu	8. 3. 2018	Přednáška Mgr. Marcely Freimuthové
Obrana národa na Mladoboleslavsku	15. 3. 2018	Přednáška Mgr. Jana Juřeny
Malé železniční muzeum na zastávce Sudoměř	12. 4. 2018	Přednáška Vladimíra Pagáče
Srpnové dny 1968	15. 5. 2018	Přednáška PhDr. Ivana Bárty o srpnových událostech 1968

Muzejní kavárna

Muzeum Podbezdězí		
Čarovný svět pohádek Ludka Maňáska	13. 2. 2018	Setkání s K. Herčíkem a Z. Gollou u příležitosti výročí 15 let od smrti výtvarníka Ludka Maňáska
Velikonoční inspirace – Madeirové kraslice	22. 3. 2018	Tvůrčí setkání s Mgr. Ivanou Sýkorovou

Fotokoutek

Muzeum Podbezdězí		
MotoExpedice Česko - Singapur ... aneb čezetou do Iránu a zpět	8. 2. 2018	Komentované promítání fotografií členů expedice Mladá Boleslav – Singapur

Hudební večery

Letecké muzeum Metoděje Vlacha		
Pavel Bureš	29. 1. 2018	Klavírní koncert Pavla Bureše
Putna	12. 2. 2018	Koncert skupiny Putna
Barbecue	26. 2. 2018	Koncert skupiny Barbecue
KTP	12. 3. 2018	Koncert skupiny KTP

Toulky Mladoboleslavskem

Po stopách Eduarda Štorcha	23. 6. 2018	Exkurze po místech v Podbezdězí, kde působil spisovatel Eduard Štorch
----------------------------	-------------	---

Otevřené kostely

V 1. pololetí 2018 Muzeum Podbezdězí pokračovalo ve spolupráci s Římskokatolickou farností v Bělé pod Bezdězem a Českou provincií Řádu sv. Augustina v Praze na programu "Otevřené kostely", který má za cíl zpřístupňovat církevní památky a náboženskou tematiku v regionu. V rámci programu byly v 1. pololetí 2018 realizovány tyto aktivity:

Mše v kapli sv. Josefa	7 x	12.1., 9. 2., 9.3., 19. 3., 13. 4., 11. 5., 8.6. 2018
Mše v kostele sv. Václava	6x	26.1., 23.2. 30. 3., 27. 4., 25.5., 29.6. 2018
Noc kostelů		25. 5. 2018

KAŽDOROČNÍ PROGRAMY

Otevíráme bránu mladoboleslavského hradu; 21. dubna 2018

Od dubna 2018 byl zaveden nový každoročně se opakující program, který je umocňuje pro širokou veřejnost zahájení hlavní výstavní sezóny Muzea Mladoboleslava. V sobotu 21. Dubna 2018 byl realizován program zahrnující komentované prohlídky hradních sklepů, parkánu a piaristické knihovny v prostorách SOKA Mladá Boleslav.

Muzejní noc 2018; 18. května 2018

Do festivalu muzejních nocí se v letošním roce zapojilo Muzeum Mladoboleslavský hrad a Letecké muzeum Metoděje Vlacha.

Muzejní noc na mladoboleslavském hradě byla zahájena výstřelem z repliky historického děla z roku 1866. Program se nesl v duchu připomínek časů První republiky. Na nádvoří hrála v pravidelných intervalech jazzová kapela Lédl jazz Q a módu tehdejší doby si na vlastní oči mohli návštěvníci prohlédnout na komentovaných módních přehlídkách. V připraveném kadeřnickém a modistickém saloně si mohli nechat zhotovit dobový účes či vyzkoušet padnoucí klobouk. Při taneční hodině se dále seznámili s vybranými dobovými tanci.

V průběhu noci byla na hradním parkánu zahájena exteriérová výstava „Máchův Máj, inspirace, fakta, legendy“, která Vám poodhaluje málo známé skutečnosti o této jedinečné básni a po ukončení noci byla přemístěna na hradní nádvoří.

V průběhu celého večera byly přístupné všechny stávající expozice a výstavy a také hradní sklepení, kde se návštěvníci seznámili blíže seznámit s historií hradu. Hosté mohli navštívit také prostory státního archivu na boleslavském hradě, které jsou běžně nepřístupné. Po celý večer bylo zajištěno občerstvení a také herní a zábavné prvky nejen pro děti.



Letecké muzeum Metoděje Vlacha připravilo od 16 hodin pro návštěvníky vyhlídkové lety. Od 18 hodin budou z muzea postupně vyjíždět originální historické letouny i dobové repliky tak, aby mohly být od 19 hodin zahájeny letecké ukázky. Postupně se představí všechna letuschopná letadla z leteckého muzea, především zajímavé originály jako Polikarpov PO2, Beta Minor, Bucker Jungmann a Bucker Jungmeister a také repliky historických letadel jako Racek PB6, Klemm L25, Bestiola, Fieseler Storch, Nieuport 12, Pfalz E1, Sopwith Pup, Fokker D8 a další. Malodoboleslavský Aeroklub, který je partnerem akce předvede letové ukázky větroňů, motorových letadel i tandémové saskoky. Program bude doprovázen komentářem.

Od 20,30 se v letecké kantýně uskuteční koncert mladoboleslavské jazzové kapely Hot Club. Letecké muzeum bude otevřeno do 24,00 hodin a všichni zájemci tak mohou přímo z galerie shlédnout zdarma všechny exponáty.

OSTATNÍ

Babiččin blešáček; 2. května 2018

Muzeum Podbezdězí spolupracovalo s bělskými ženami na pořádání Babiččina blešáčku, kam každá mohla přinést nepotřebné oblečení, které doma schovává nebo naopak si nějaký ten kousek odnést. –.

Velký mezinárodní dobový letecký den k 100. výročí Československé republiky; 16. 6. 2018

Zejména po stránce odborné garance Letecké muzeum Metoděje Vlacha spolupracovalo s Aeroklubem Mladá Boleslav na realizaci leteckého dne, který se uskutečnil 16. června 2018.

Večer kytarové a harfové třídy; 22. 6. 2018

V Muzeu Benátecka se uskutečnil koncert studentů ZUŠ J. A. Bendy v Benátkách nad Jizerou

Koncert kytarového souboru Bendíci; 17. 6. 2018

V Muzeu Benátecka se uskutečnil koncert studentů ZUŠ Praha 4 pod vedením Radky Kotrbové.

PROPAGACE

V průběhu 1. pololetí 2018 bylo přikročeno k racionalizaci a modernizaci propagačních forem Muzea Mladoboleslava a jeho jednotlivých pracovišť. Byla provedena základní revize stávajících propagačních toků muzea, na jejímž základě byla racionalizována prezentace Muzea Mladoboleslava v placených tištěných a internetových médiích, které jsou svým obsahem i formou orientovány na zcela jinou oblast nepokrývající oblasti kultury a turistického ruchu. V průběhu 1. pololetí bylo při této revizi zjištěno značné množství již dříve sjednaných placených inzercí v médiích značně rozmanitého charakteru, jejichž dosah z hlediska informovanosti veřejnosti a rozvoje návštěvnosti je mizivý. Tyto již sjednané inzerce nejsou obnovovány a případně jsou okamžitě vypovídány a rušeny. (Seznam těchto placených inzercí, který byl ředitelce muzea předán předchozím vedením, nebyl úplný a inzerce často nebyly sjednávány ani na základě písemné smlouvy.)

Rozšířena a zkvalitněna byla zejména propagace prostřednictvím moderních technologií a na internetových portálech a doménách. Systematizováno bylo doplňování stávajících webových stránek jednotlivých poboček muzea, facebookových, youtubeových a instagramových profilů.

Do 10. srpna 2018 budou spuštěny nové webové stránky Muzea Mladoboleslava, jejichž forma bude plně odpovídat současným technologickým požadavkům a které graficky propojují stávající pracoviště Muzea Mladoboleslava, jejichž stávající webové stránky nahradí. Dojde tak k větší obsahové a formální provázanosti propagace jednotlivých pracovišť.

V průběhu 1. pololetí 2018 Muzeum Mladoboleslava zavedlo také nový marketingový vizuál, který zahrnuje nejen nové logo muzea, ale také jeho další propagační a grafické prezentace vybraných programů.

V rámci zkvalitnění propagačních aktivit muzea byl na zkrácený pracovní úvazek přijat pracovník, který má vlastní propagaci muzea v náplni své pracovní činnosti a který se systematicky věnuje vyhledávání nových propagačních možností.

Pro zvýšení povědomí o aktivitách muzea byly obnoveny vernisáže výstav na Mladoboleslavském hradě, tisk a distribuce písemných pozvánek. Zároveň byl s regionální televizí 1. Boleslavská, kde pracovníci muzea pravidelně spolupracují na tvorbě reportáží z kulturní historie regionu. Každý měsíc je také veřejnost informována o aktuálním dění na všech pracovištích muzea prostřednictvím relací v radiu Signál. Muzeum pravidelně informuje o aktuálních akcích regionální a nadregionální tisk a média. Ve vybraných z nich pracovníci muzea pravidelně vytvářejí tematické cykly o kulturně historické tradici regionu.

V průběhu 1. pololetí 2018 se Muzeum Mladoboleslava také aktivně zapojilo do společné propagace PO z oblasti kultury a bylo zahrnuto do materiálů vzniklých z tohoto projektu do června 2018.

V rozvoji propagační strategie Muzea Mladoboleslava bude intenzivně pokračováno i v druhém pololetí roku 2018.

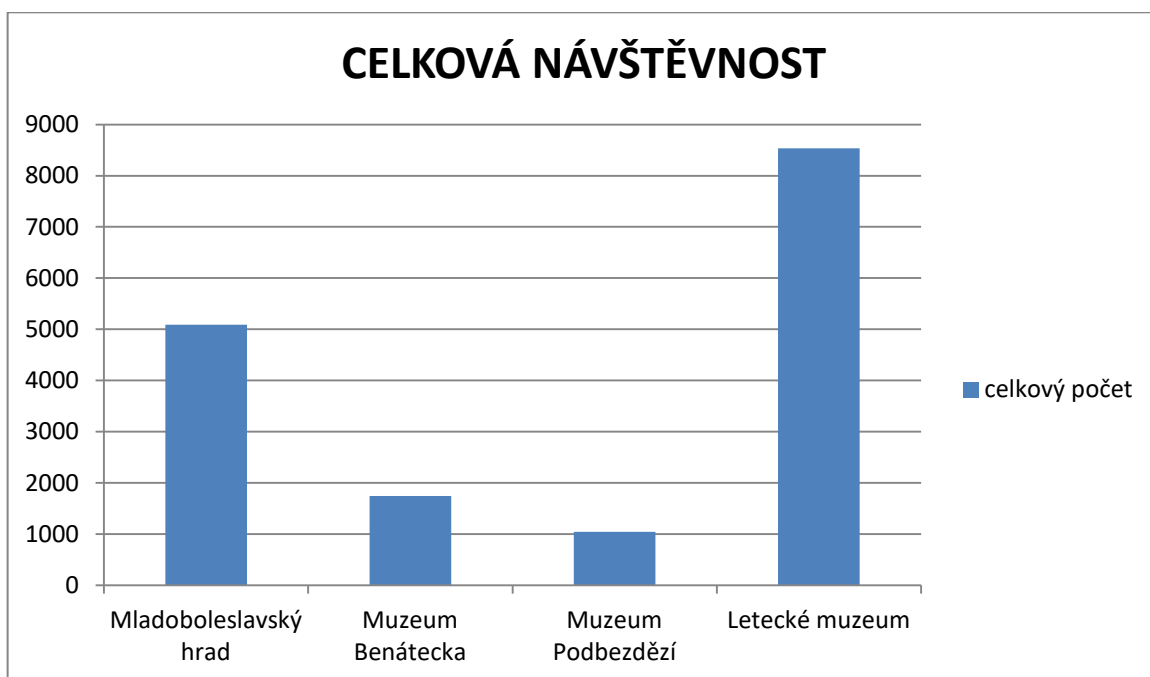
NÁVŠTĚVNOST

Návštěvnost Muzea Mladoboleslava činila v souhrnném počtu **16 406 návštěvníků**.

Výrazná rozdílnost návštěvnosti na pracovištích orientovaných svojí náplní práce vlastivědně – historicky a Leteckého muzea Metoděje Vlacha je dána především obsahem a také formou prezentace výstav a expozic. Stranou nezůstávají ani kritéria jako je lokalizace výstavních prostor daného pracoviště a možnosti zapojení do širšího turistického ruchu regionu jeho působnosti. Celková návštěvnost muzea za 1. pololetí 2018 je rovněž určena skutečností, že od poloviny ledna do konce února byly z provozních a technických důvodů uzavřeny expozice na Mladoboleslavském hradě a expozice v Muzeu Podbezdězí a Benátecka byly otevřeny až od konce dubna 2018.

Pro dosažení zvýšení celkové návštěvnosti byly v průběhu 1. pololetí 2018 učiněny kroky k systematizaci a modernizaci propagačních aktivit Muzea Mladoboleslava jako celku i jeho jednotlivých pracovišť. Výsledky těchto změn jsou částečně patrné již na výsledcích 1. Pololetí 2018, ale je předpoklad, že se projeví až v delším časovém horizontu.

Přehled návštěvnosti na jednotlivých pracovištích v 1. pololetí 2018



PÉČE O SBÍRKY A SBÍRKOTVORNÁ ČINNOST

Evidence a inventarizace sbírek:

Na pracovištích v Mladé Boleslavi, Benátkách nad Jizerou a Bělé pod Bezdězem průběžně probíhá akviziční činnost dle sbírkotvorného programu. Nově získané sbírkové předměty jsou zapisovány nejprve do chronologické evidence (přírůstkové knihy) a poté do systematické evidence (evidenční karty v počítačovém programu Bach).

Sbírký Muzea Mladoboleslavska jsou v CES zapsány pod čísly:

MML 002-05-09/166002 – Muzeum Mladoboleslavský hrad

MBJ/002-05-09/168002 – Muzeum Benátecka

MMB/002-05-09/167002 – Muzeum Podbezděží

V průběhu 1. pololetí 2018 byly učiněny zásadní kroky ke kvalitnějšímu a systematičtějšímu zpracovávání sbírek na jednotlivých pracovištích muzea. Pro jednotlivé sbírky byli určeni odborní garanti s odpovídajícím vzděláním a praxí, kteří budou do budoucna odpovídat za kvalitu vedení a zpracování jednotlivých sbírek na všech pracovištích Muzea Mladoboleslavska. Tito garanti v průběhu 1. Pololetí provedli revizi stavu, kvality a rozsahu zpracování jednotlivých sbírek. Na základě výsledků této revize bude v průběhu července 2018 stanoven rozsah a způsob provedení pravidelných revizí jednotlivých podsbírek letošního roku.

Zároveň byla v dubnu 2018 ustanovena pracovní skupina, která do konce září 2018 vypracuje podrobnou systematiku zpracování a vedení sbírkového fondu Muzea Mladoboleslavska, která bude zahrnovat všechny potřebné legislativní a procedurální kroky vedoucí ke kvalitnímu a modernímu zpracování sbírek muzejní povahy usnadňující jejich prezentaci moderními způsoby a odstraní všechny přetrvávající nedostatky. Tento modernizovaný systém zpracování sbírek bude v Muzeu Mladoboleslavska realizován od počátku roku 2019.

EDIČNÍ A PUBLIKAČNÍ ČINNOST:

V průběhu 1. pololetí pracovníci Muzea Mladoboleslavska publikovali průběžně populárně naučné příspěvky v regionálním tisku (Boleslavský deník, Boleslavan, Kamelot a další) a v regionálních vlastivědných časopisech (Od Ještěda k Troskám, Život Budovcovy župy ...) Rozšířena byla spolupráce zejména s populárně naučnými internetovými médii a portály, kde pracovníci muzea pravidelně přispívali do vybraných tematických cyklů.

Pracovníci muzea rovněž pokračují ve spolupráci se SOkA Mladá Boleslav na vydávání vlastivědného sborníku Boleslavica, jehož letošní vydání je plánováno na konci roku 2018.

Od začátku roku 2018 byl pravidelně vydáván muzejní časopis Muzejní boulevard, který širokou veřejnost informuje nejen o aktuálním dění v muzeu, ale i o zajímavostech z kulturně historické tradice regionu Mladoboleslavska. V průběhu 1. Pololetí byla vydána dvě plánovaná čísla.

STAVEBNÍ A DALŠÍ ÚPRAVY:

MUZEUM MLADOBOLSLAVSKÝ HRAD

Úpravy na hradním nádvoří

V 1. pololetí 2018 došlo k několika drobným úpravám a doplněním mobiliáře na hradním nádvoří, které bude v budoucnu prezentováno veřejnosti jako místo k možnému kulturně vzdělávacímu a zábavnému trávení volného času. Repasovány byly stávající lavičky, které byly umístěny tak, aby byly lépe využitelné pro běžné návštěvníky. Lavičky byly vybaveny schránkami na propagační materiály muzea.

Na nádvoří byly umístěny čtyři **knihobudky**, které se těší značné návštěvnické pozornosti.

Stálá expozice

Před hlavní výstavní sezónou došlo k drobným úpravám v rámci výstavních prostor na Mladoboleslavském hradě. Byl odstraněn nefunkční a nepotřebný mobiliář v prostorách vstupu muzea i v rámci expozice.

V únoru 2018 byla ustanovena pracovní skupina pro tvorbu nové stálé expozice, která připravila nutné podklady pro vytvoření Studie nových stálých expozic, která byla dodavatelem vyhotovena ke konci 1. Pololetí 2018. Studie navrhuje zásadní úpravy vstupních a výstavních prostor muzea, náhradu stávající expozice Paměť města a doplňky v expozici Venkov v proměnách času. Tyto návrhy budou prováděny postupně podle aktuálních finančních možností Muzea Mladoboleslava.

V průběhu 1. pololetí byl také vytvořen nástin rozšíření expozičních a výstavních prostor muzea, který do veřejné prezentace muzea zahrnuje zejména prostory hradních sklepů, parkánu a prostor pronajímaných ke kavárenským účelům, které byly dosud využívány pro veřejnost jen sporadicky. Tento nástin bude hlouběji rozpracován v červenci až srpnu 2018 a na jeho základě bude vytvořena podrobnější studie využitelnosti těchto prostor pro veřejné účely.

Hradní sklepy

V dubnu a červnu 2018 došlo k rozsáhlému úklidu hradních sklepů, které jsou ve 2. pololetí 2018 zahrnuty do prohlídkové trasy stálých expozic muzea.

LETECKÉ MUZEUM METODĚJE VLACHA

Stavební nedodělky a opravy

V průběhu 1. Pololetí 2018 roku byly řešeny zejména dva hlavní nedodělky a reklamace a sice schodiště u seskokové věže a zatékání skleněnými světlíky na střeše muzea.

MUZEUM BENÁTECKA

Úprava a rekonstrukce podlah

V dubnu 2018 realizovalo Město Benátky n. J. renovaci podlah v zázemí Muzea Benátecka.

ORGANIZAČNÍ A PERSONÁLNÍ ZÁLEŽITOSTI

V 1. pololetí 2018 bylo v zaměstnaneckém poměru v Muzeu Mladoboleslavsko 25 osob, z nichž bylo 9 odborných pracovníků.

K 2. 1. 2018 došlo ke změně v obsazení na místě ředitele muzea, kdy po odchodu PhDr. Luďka Beneše byla ředitelkou jmenována Mgr. Kateřina Jeníčková.

Od března 2018 nastoupila na novou pracovní pozici asistentky a PR Hana Vignerová na poloviční pracovní úvazek.

V 1. pololetí tak mělo Muzeum Mladoboleslavsko následující personální skladbu:

Pracoviště v Mladé Boleslavi:

Mgr. Kateřina Jeníčková – ředitel, kurátor sbírek

Miluše Laurýnová – zástupkyně ředitele a vedoucí ekonomicko-správního oddělení, mzdová účetní, ekonomka

Mgr. Pavel Sosnovec – vedoucí společenskovedního oddělení, historik, kurátor sbírek

Mgr. Alice Karbanová – muzejní pedagožka

Mgr. Filip Krásný – archeolog, kurátor sbírek

Mgr. Adam Kout – archeolog, kurátor sbírek

Bc. Václav Holas – etnolog, kurátor sbírek

Mgr. Sylva Městecká – historička, kurátorka sbírek

Mgr. Ivana Sýkorová – knihovnice, kurátorka sbírek

Josef Ďuriš – správce objektu, údržbář

Dana Hörbová – průvodkyně, pokladní

Soňa Jirsáková – průvodkyně, pokladní

Hana Vignerová – asistentka, propagace, PR

Letecké muzeum Metoděje Vlacha:

Ing. Vladimír Handlík – vedoucí muzea

Oldřich Kolda – správce objektu, údržbář

Jindra Pichová – recepce, pokladní

Iveta Janoušková – recepce, průvodkyně

Zdeňka Hlaváčová – dozor v expozici, uklid

Renata Kovačiková – dozor v expozici, uklid

Muzeum Benátky nad Jizerou:

Marie Chupíková – vedoucí muzea, knihovnice

Jindra Koťátková – průvodkyně, správce depozitáře

Jana Náhlavská – průvodkyně, správce depozitáře

Blanka Noháčová – průvodkyně, správce depozitáře

Muzeum Podbezdězí:

Jitka Kotková – vedoucí muzea, správce depozitáře

Miroslava Chadalíková – knihovnice, správce depozitáře

VĚDECKO-VÝZKUMNÁ ČINNOST:

PŘEDNÁŠKOVÁ ČINNOST

V průběhu 1. pololetí 2018 se pracovníci Muzea Mladoboleslava věnovali soustavné přednáškové činnosti pro další kulturně – vzdělávací instituce v regionu. Pravidelně přednášeli na základních a středních školách, na Mladoboleslavské univerzitě 3. věku a volného času seniorů a pro další instituce a organizace.

DLOUHODOBÉ VĚDECKO – VÝZKUMNÉ PROJEKTY

V průběhu 1. pololetí 2018 se pracovníci Muzea Mladoboleslava věnovali těmto dlouhodobým výzkumným projektům.

Místopis Mladé Boleslavi
Osobnosti Mladoboleslava
Archiv Jednoty bratrské
Lidová architektura na Bělsku
Drobná sakrální architektura na Mladoboleslavsku
Strasti a slasti ženského pohlaví
Živnosti v Mladé Boleslavi
Bělsko ve 20. století

ARCHEOLOGICKÉHO ODDĚLENÍ:

V průběhu 1. pololetí 2018 byl uskutečněn archeologický dohled na stavbách rodinných domů a souvisejících inženýrských sítích (tzv. občanská výstavba), z nichž jen zlomek byl ze strany stavitele řádně ohlášen. Tím byla bohužel značná část staveb „zproštěna“ archeologického dohledu. Byly učiněny kroky pro nápravu tohoto stavu. Investorům a stavitelům byly standardně poskytovány informace o přítomnosti archeologických lokalit na parcelách se stavebním záměrem. Větší část záchranných výzkumů, především při investorské výstavbě, prováděl na Mladoboleslavsku (stejně jako v letech minulých) zejména Ústav archeologické památkové péče středních Čech. V souladu s požadavky zřizovatele provádí naše pracoviště reidentifikaci nemovitých památek. Památky jsou zaměřovány GPS, je fotograficky dokumentován jejich stav, u vybraných jsou nově pořizovány plány a jsou revidována parcelní čísla a záznamy o majitelích dotčených pozemků.

Bohužel běžně zjišťované výkopy „načerno“, prováděné nelegálními uživateli detektorů kovů, jsou v podstatě neřešitelným celorepublikovým problémem posledních desetiletí. Dopady aktivit detektorářů se snažíme eliminovat osvětovou činností a v lepších případech spoluprací za námi stanovených podmínek. Některé situace si však vyžádaly preventivní průzkum jako reakci na přímé ohrožení lokalit osobami z řad anonymních vykradačů archeologických nálezů.

V Mladé Boleslavi 26. 7. 2018

Mgr. Kateřina Jeníčková

ředitelka

Muzeum Mladoboleslava p. o.