



**STŘEDNÍ ODBORNÁ ŠKOLA
A STŘEDNÍ ODBORNÉ UČILIŠTĚ,
Mladá Boleslav, Jičínská 762**

Středočeský kraj

ANKETA KONČÍCÍCH ROČNÍKŮ VE ŠKOLNÍM ROCE 2023 - 2024

DOTAZNÍK

Vážená studentko, vážený studente,

prosím zdvořile o upřímné vyplnění tohoto dotazníku, jehož smyslem je získat vzorek nápadů na naší každodenní společnou práci.

Zpracované výsledky budou využity ředitelem školy pro další zkvalitnění činnosti naší školy.

Vyplněné DOTAZNÍKY se nedostanou do rukou nepovolaným osobám!

POKYNY PRO VYPLNĚNÍ DOTAZNÍKU

U každé položky označte symbolem "x" právě jednu hodnotu ze stupnice podle KLÍČE.

KLÍČ

- +3 ano, bez výhrad souhlasím
- +2 většinou ano, souhlasím s drobnými výhradami
- +1 spíše ano, souhlasím s výhradami
- 0 neutrální postoj, střídavě souhlasím či nesouhlasím
- 1 spíše nesouhlasím, než souhlasím
- 2 nesouhlasím s drobnými výhradami
- 3 ne, zásadně nesouhlasím

+3 +2 +1 0 -1 -2 -3

	+3	+2	+1	0	-1	-2	-3
01. Škola má v regionu "dobré jméno"							
02. Jsem rád(a), že studuji na této škole.							
03. S kvalitou výuky na škole jsem spokojen(a).							
04. Studium na této škole je náročné.							
05. Studium na této škole je prestižní záležitost.							
06. Škola ve mně vzbudila chuť do dalšího studia.							
07. Se svými spolužáky mám dobré vztahy.							
08. Studenti naší třídy i studenti školy "tvoří dobrou partu".							
09. Ve škole vládne studijní rivalita mezi jednotlivými žáky.							
10. Pokud bych nyní stál(a) opět před volbou střední školy, vybral(a) bych si opět tuto školu.							
11. Škola poskytuje dostatečnou pomoc při volbě povolání či dalšího studia.							
12. Škola je materiálně dobře vybavena.							
13. Kultura vnitřního prostředí školy je dobrá.							
14. Informační systém školy je kvalitní, vše důležité se dozvím včas.							
15. Učitelé se chovají k žákům přátelsky.							
16. Důvěřuji většině učitelů.							
17. Třídní učitel(ka) nám vždy chce a umí pomoci.							
18. Většina učitelů je při klasifikaci spravedlivá a objektivní.							
19. Většina učitelů patří mezi odborníky ve svém oboru.							
20. Učitelé chodí do hodin včas a jsou na hodiny dobře připraveni.							
21. Učitelé rádi mění metody vyučování.							

DOPLŇUJÍCÍ OTÁZKY

D1 Ve škole mi nejvíce vadí:

D2 Nejvíce spokojen(a) jsem ve škole byl(a) s:

D3 Zapiš tři své nejoblíbenější učitele, tj. učitele, kteří Tě nejvíce naučili, kterých si nejvíce vážíš, uveď důvody rozhodnutí:

učitel	důvody

D4 Zapiš tři učitele, kteří Tě naučili nejméně a volbu zdůvodni:

učitel	důvody

OSTATNÍ SDĚLENÍ "NA ADRESU ŠKOLY"

Předem děkuji za čas, který jste věnoval(a) na vyplnění dotazníku.

RNDr. Jiří Šlégl v.r.

TŘÍDA: 3.CA 2024

OTÁZKA ČÍSLO	POČET ODPOVĚDÍ	+3		+2		+1		0		-1		-2		-3		BEZ ODPOVĚDÍ		Σ
		Σ	%	Σ	%	Σ	%	Σ	%	Σ	%	Σ	%	Σ	%	Σ	%	
1.	24	0	0,0	6	25,0	3	12,5	9	37,5	3	12,5	0	0,0	3	12,5	0	0,0	24
2.	24	1	4,2	7	29,2	7	29,2	7	29,2	1	4,2	1	4,2	0	0,0	0	0,0	24
3.	24	1	4,2	6	25,0	4	16,7	6	25,0	6	25,0	1	4,2	0	0,0	0	0,0	24
4.	24	1	4,2	3	12,5	6	25,0	7	29,2	6	25,0	0	0,0	1	4,2	0	0,0	24
5.	24	0	0,0	1	4,2	1	4,2	8	33,3	7	29,2	5	20,8	2	8,3	0	0,0	24
6.	23	1	4,2	0	0,0	4	16,7	4	16,7	3	12,5	1	4,2	10	41,7	1	4,2	24
7.	24	12	50,0	10	41,7	1	4,2	1	4,2	0	0,0	0	0,0	0	0,0	0	0,0	24
8.	24	12	50,0	5	20,8	4	16,7	3	12,5	0	0,0	0	0,0	0	0,0	0	0,0	24
9.	24	1	4,2	1	4,2	2	8,3	8	33,3	3	12,5	1	4,2	8	33,3	0	0,0	24
10.	24	2	8,3	0	0,0	5	20,8	8	33,3	2	8,3	0	0,0	7	29,2	0	0,0	24
11.	24	0	0,0	6	25,0	3	12,5	8	33,3	5	20,8	2	8,3	0	0,0	0	0,0	24
12.	24	2	8,3	4	16,7	2	8,3	3	12,5	3	12,5	10	41,7	0	0,0	0	0,0	24
13.	24	1	4,2	2	8,3	2	8,3	8	33,3	7	29,2	1	4,2	3	12,5	0	0,0	24
14.	24	3	12,5	1	4,2	5	20,8	6	25,0	3	12,5	2	8,3	4	16,7	0	0,0	24
15.	24	2	8,3	5	20,8	6	25,0	7	29,2	3	12,5	1	4,2	0	0,0	0	0,0	24
16.	24	2	8,3	8	33,3	5	20,8	3	12,5	4	16,7	1	4,2	1	4,2	0	0,0	24
17.	24	21	87,5	3	12,5	0	0,0	0	0,0	0	0,0	0	0,0	0	0,0	0	0,0	24
18.	24	4	16,7	4	16,7	7	29,2	5	20,8	3	12,5	1	4,2	0	0,0	0	0,0	24
19.	24	1	4,2	6	25,0	13	54,2	1	4,2	3	12,5	0	0,0	0	0,0	0	0,0	24
20.	24	3	12,5	9	37,5	2	8,3	4	16,7	3	12,5	3	12,5	0	0,0	0	0,0	24
21.	24	1	4,2	3	12,5	1	4,2	11	45,8	4	16,7	2	8,3	2	8,3	0	0,0	24

STŘEDNÍ ODBORNÁ ŠKOLA A STŘEDNÍ ODBORNÉ UČILIŠTĚ, Mladá Boleslav, Jičínská 762															TŘÍDA: 3.D 2024														
OTÁZKA ČÍSLO	POČET ODPOVĚDÍ	+3		+2		+1		0		-1		-2		-3		BEZ ODPOVĚDÍ		Σ											
		Σ	%	Σ	%	Σ	%	Σ	%	Σ	%	Σ	%	Σ	%	Σ	%												
1.	28	1	3,6	6	21,4	7	25,0	7	25,0	3	10,7	1	3,6	3	10,7	0	0,0	28											
2.	28	2	7,1	17	60,7	4	14,3	2	7,1	2	7,1	1	3,6	0	0,0	0	0,0	28											
3.	28	2	7,1	11	39,3	8	28,6	3	10,7	1	3,6	2	7,1	1	3,6	0	0,0	28											
4.	28	0	0,0	2	7,1	7	25,0	13	46,4	3	10,7	2	7,1	1	3,6	0	0,0	28											
5.	28	0	0,0	1	3,6	4	14,3	12	42,9	3	10,7	5	17,9	3	10,7	0	0,0	28											
6.	28	5	17,9	6	21,4	3	10,7	7	25,0	4	14,3	0	0,0	3	10,7	0	0,0	28											
7.	28	9	32,1	12	42,9	2	7,1	2	7,1	1	3,6	2	7,1	0	0,0	0	0,0	28											
8.	28	6	21,4	6	21,4	8	28,6	1	3,6	6	21,4	0	0,0	1	3,6	0	0,0	28											
9.	28	0	0,0	4	14,3	2	7,1	11	39,3	3	10,7	5	17,9	3	10,7	0	0,0	28											
10.	28	5	17,9	7	25,0	6	21,4	4	14,3	3	10,7	0	0,0	3	10,7	0	0,0	28											
11.	28	6	21,4	5	17,9	9	32,1	4	14,3	2	7,1	1	3,6	1	3,6	0	0,0	28											
12.	28	0	0,0	6	21,4	9	32,1	3	10,7	4	14,3	3	10,7	3	10,7	0	0,0	28											
13.	28	1	3,6	5	17,9	3	10,7	10	35,7	4	14,3	4	14,3	1	3,6	0	0,0	28											
14.	28	5	17,9	6	21,4	9	32,1	6	21,4	1	3,6	1	3,6	0	0,0	0	0,0	28											
15.	28	1	3,6	8	28,6	9	32,1	8	28,6	0	0,0	0	0,0	2	7,1	0	0,0	28											
16.	28	4	14,3	5	17,9	11	39,3	3	10,7	4	14,3	0	0,0	1	3,6	0	0,0	28											
17.	28	23	82,1	2	7,1	2	7,1	0	0,0	0	0,0	0	0,0	1	3,6	0	0,0	28											
18.	28	8	28,6	11	39,3	3	10,7	2	7,1	2	7,1	1	3,6	1	3,6	0	0,0	28											
19.	28	6	21,4	12	42,9	6	21,4	3	10,7	0	0,0	1	3,6	0	0,0	0	0,0	28											
20.	28	0	0,0	3	10,7	15	53,6	2	7,1	4	14,3	2	7,1	2	7,1	0	0,0	28											
21.	28	2	7,1	2	7,1	5	17,9	8	28,6	4	14,3	3	10,7	4	14,3	0	0,0	28											

TŘÍDA: 3.F 2024

OTÁZKA ČÍSLO	POČET ODPOVĚDÍ	+3		+2		+1		0		-1		-2		-3		BEZ ODPOVĚDÍ		Σ
		Σ	%	Σ	%	Σ	%	Σ	%	Σ	%	Σ	%	Σ	%	Σ	%	
1.	18	1	5,6	4	22,2	3	16,7	2	11,1	5	27,8	0	0,0	3	16,7	0	0,0	18
2.	17	2	11,1	3	16,7	5	27,8	5	27,8	0	0,0	1	5,6	1	5,6	1	5,6	18
3.	18	1	5,6	5	27,8	4	22,2	4	22,2	2	11,1	1	5,6	1	5,6	0	0,0	18
4.	18	1	5,6	4	22,2	4	22,2	6	33,3	1	5,6	1	5,6	1	5,6	0	0,0	18
5.	17	0	0,0	0	0,0	3	16,7	5	27,8	1	5,6	4	22,2	4	22,2	1	5,6	18
6.	18	0	0,0	1	5,6	1	5,6	4	22,2	2	11,1	3	16,7	7	38,9	0	0,0	18
7.	18	15	83,3	1	5,6	1	5,6	1	5,6	0	0,0	0	0,0	0	0,0	0	0,0	18
8.	18	4	22,2	3	16,7	4	22,2	6	33,3	0	0,0	0	0,0	1	5,6	0	0,0	18
9.	18	2	11,1	2	11,1	1	5,6	3	16,7	2	11,1	3	16,7	5	27,8	0	0,0	18
10.	18	3	16,7	3	16,7	7	38,9	2	11,1	0	0,0	1	5,6	2	11,1	0	0,0	18
11.	18	1	5,6	2	11,1	5	27,8	4	22,2	2	11,1	2	11,1	2	11,1	0	0,0	18
12.	18	1	5,6	5	27,8	8	44,4	2	11,1	0	0,0	2	11,1	0	0,0	0	0,0	18
13.	18	1	5,6	0	0,0	9	50,0	6	33,3	2	11,1	0	0,0	0	0,0	0	0,0	18
14.	18	1	5,6	7	38,9	0	0,0	2	11,1	2	11,1	2	11,1	4	22,2	0	0,0	18
15.	18	1	5,6	4	22,2	6	33,3	3	16,7	2	11,1	2	11,1	0	0,0	0	0,0	18
16.	18	2	11,1	2	11,1	4	22,2	3	16,7	5	27,8	2	11,1	0	0,0	0	0,0	18
17.	18	10	55,6	5	27,8	3	16,7	0	0,0	0	0,0	0	0,0	0	0,0	0	0,0	18
18.	17	3	16,7	4	22,2	2	11,1	7	38,9	1	5,6	0	0,0	0	0,0	1	5,6	18
19.	18	9	50,0	7	38,9	1	5,6	0	0,0	0	0,0	1	5,6	0	0,0	0	0,0	18
20.	18	4	22,2	7	38,9	3	16,7	3	16,7	1	5,6	0	0,0	0	0,0	0	0,0	18
21.	18	0	0,0	0	0,0	3	16,7	11	61,1	3	16,7	1	5,6	0	0,0	0	0,0	18

OTÁZKA ČÍSLO	POČET ODPOVĚDÍ	+3		+2		+1		0		-1		-2		-3		BEZ ODPOVĚDÍ		Σ
		Σ	%	Σ	%	Σ	%	Σ	%	Σ	%	Σ	%	Σ	%	Σ	%	
1.	20	0	0,0	0	0,0	1	5,0	7	35,0	4	20,0	4	20,0	4	20,0	0	0,0	20
2.	20	0	0,0	1	5,0	4	20,0	9	45,0	3	15,0	0	0,0	3	15,0	0	0,0	20
3.	20	0	0,0	3	15,0	6	30,0	5	25,0	3	15,0	2	10,0	1	5,0	0	0,0	20
4.	20	2	10,0	4	20,0	7	35,0	3	15,0	2	10,0	2	10,0	0	0,0	0	0,0	20
5.	20	0	0,0	0	0,0	4	20,0	3	15,0	4	20,0	2	10,0	7	35,0	0	0,0	20
6.	20	1	5,0	2	10,0	2	10,0	5	25,0	4	20,0	1	5,0	5	25,0	0	0,0	20
7.	20	6	30,0	10	50,0	1	5,0	1	5,0	0	0,0	1	5,0	1	5,0	0	0,0	20
8.	20	3	15,0	6	30,0	4	20,0	5	25,0	1	5,0	1	5,0	0	0,0	0	0,0	20
9.	20	0	0,0	1	5,0	1	5,0	4	20,0	2	10,0	5	25,0	7	35,0	0	0,0	20
10.	20	0	0,0	1	5,0	4	20,0	4	20,0	3	15,0	2	10,0	6	30,0	0	0,0	20
11.	20	0	0,0	4	20,0	2	10,0	6	30,0	4	20,0	2	10,0	2	10,0	0	0,0	20
12.	20	0	0,0	2	10,0	5	25,0	6	30,0	4	20,0	3	15,0	0	0,0	0	0,0	20
13.	20	0	0,0	2	10,0	6	30,0	7	35,0	3	15,0	2	10,0	0	0,0	0	0,0	20
14.	20	0	0,0	0	0,0	2	10,0	1	5,0	8	40,0	3	15,0	6	30,0	0	0,0	20
15.	20	0	0,0	1	5,0	6	30,0	7	35,0	3	15,0	2	10,0	1	5,0	0	0,0	20
16.	20	0	0,0	3	15,0	4	20,0	4	20,0	4	20,0	5	25,0	0	0,0	0	0,0	20
17.	20	13	65,0	5	25,0	2	10,0	0	0,0	0	0,0	0	0,0	0	0,0	0	0,0	20
18.	20	0	0,0	3	15,0	4	20,0	7	35,0	4	20,0	2	10,0	0	0,0	0	0,0	20
19.	20	0	0,0	9	45,0	7	35,0	1	5,0	3	15,0	0	0,0	0	0,0	0	0,0	20
20.	20	3	15,0	7	35,0	2	10,0	5	25,0	0	0,0	1	5,0	2	10,0	0	0,0	20
21.	20	0	0,0	2	10,0	3	15,0	7	35,0	3	15,0	4	20,0	1	5,0	0	0,0	20

STŘEDNÍ ODBORNÁ ŠKOLA A STŘEDNÍ ODBORNÉ UČILIŠTĚ, Mladá Boleslav, Jičínská 762										TŘÍDA: 4.B 2024									
OTÁZKA ČÍSLO	POČET ODPOVĚDÍ	+3		+2		+1		0		-1		-2		-3		BEZ ODPOVĚDÍ		Σ	
		Σ	%	Σ	%	Σ	%	Σ	%	Σ	%	Σ	%	Σ	%	Σ	%		
1.	13	0	0,0	0	0,0	2	15,4	5	38,5	4	30,8	1	7,7	1	7,7	0	0,0	13	
2.	13	0	0,0	2	15,4	3	23,1	6	46,2	0	0,0	2	15,4	0	0,0	0	0,0	13	
3.	13	0	0,0	1	7,7	6	46,2	3	23,1	3	23,1	0	0,0	0	0,0	0	0,0	13	
4.	13	0	0,0	2	15,4	2	15,4	6	46,2	0	0,0	2	15,4	1	7,7	0	0,0	13	
5.	13	0	0,0	0	0,0	2	15,4	4	30,8	2	15,4	3	23,1	2	15,4	0	0,0	13	
6.	13	0	0,0	0	0,0	3	23,1	0	0,0	4	30,8	3	23,1	3	23,1	0	0,0	13	
7.	13	8	61,5	4	30,8	1	7,7	0	0,0	0	0,0	0	0,0	0	0,0	0	0,0	13	
8.	13	2	15,4	6	46,2	2	15,4	2	15,4	1	7,7	0	0,0	0	0,0	0	0,0	13	
9.	13	0	0,0	0	0,0	0	0,0	7	53,8	1	7,7	3	23,1	2	15,4	0	0,0	13	
10.	13	0	0,0	1	7,7	0	0,0	3	23,1	5	38,5	2	15,4	2	15,4	0	0,0	13	
11.	13	0	0,0	0	0,0	3	23,1	3	23,1	4	30,8	3	23,1	0	0,0	0	0,0	13	
12.	13	0	0,0	0	0,0	5	38,5	5	38,5	1	7,7	2	15,4	0	0,0	0	0,0	13	
13.	13	0	0,0	1	7,7	6	46,2	3	23,1	3	23,1	0	0,0	0	0,0	0	0,0	13	
14.	13	0	0,0	0	0,0	0	0,0	1	7,7	5	38,5	3	23,1	4	30,8	0	0,0	13	
15.	13	1	7,7	2	15,4	7	53,8	3	23,1	0	0,0	0	0,0	0	0,0	0	0,0	13	
16.	13	1	7,7	1	7,7	4	30,8	4	30,8	1	7,7	2	15,4	0	0,0	0	0,0	13	
17.	13	7	53,8	6	46,2	0	0,0	0	0,0	0	0,0	0	0,0	0	0,0	0	0,0	13	
18.	13	1	7,7	5	38,5	2	15,4	0	0,0	4	30,8	1	7,7	0	0,0	0	0,0	13	
19.	13	3	23,1	7	53,8	2	15,4	1	7,7	0	0,0	0	0,0	0	0,0	0	0,0	13	
20.	13	0	0,0	2	15,4	5	38,5	3	23,1	2	15,4	1	7,7	0	0,0	0	0,0	13	
21.	13	0	0,0	0	0,0	4	30,8	4	30,8	1	7,7	1	7,7	3	23,1	0	0,0	13	

**STŘEDNÍ ODBORNÁ ŠKOLA
A STŘEDNÍ ODBORNÉ UČILIŠTĚ,
Mladá Boleslav, Jičínská 762**

TŘÍDA: 4.L 2024

OTÁZKA ČÍSLO	POČET ODPOVĚDÍ	+3		+2		+1		0		-1		-2		-3		BEZ ODPOVĚDÍ		Σ
		Σ	%	Σ	%	Σ	%	Σ	%	Σ	%	Σ	%	Σ	%	Σ	%	
1.	18	1	5,6	8	44,4	3	16,7	5	27,8	1	5,6	0	0,0	0	0,0	0	0,0	18
2.	18	3	16,7	7	38,9	4	22,2	1	5,6	1	5,6	1	5,6	1	5,6	0	0,0	18
3.	18	1	5,6	10	55,6	4	22,2	3	16,7	0	0,0	0	0,0	0	0,0	0	0,0	18
4.	18	4	22,2	5	27,8	4	22,2	3	16,7	1	5,6	1	5,6	0	0,0	0	0,0	18
5.	18	2	11,1	3	16,7	3	16,7	4	22,2	4	22,2	1	5,6	1	5,6	0	0,0	18
6.	18	2	11,1	0	0,0	2	11,1	4	22,2	1	5,6	0	0,0	9	50,0	0	0,0	18
7.	18	15	83,3	2	11,1	1	5,6	0	0,0	0	0,0	0	0,0	0	0,0	0	0,0	18
8.	18	8	44,4	7	38,9	2	11,1	0	0,0	0	0,0	0	0,0	1	5,6	0	0,0	18
9.	17	1	5,6	0	0,0	3	16,7	5	27,8	1	5,6	3	16,7	4	22,2	1	5,6	18
10.	18	3	16,7	2	11,1	7	38,9	2	11,1	1	5,6	1	5,6	2	11,1	0	0,0	18
11.	18	1	5,6	2	11,1	5	27,8	5	27,8	3	16,7	1	5,6	1	5,6	0	0,0	18
12.	18	2	11,1	5	27,8	7	38,9	2	11,1	2	11,1	0	0,0	0	0,0	0	0,0	18
13.	17	4	22,2	6	33,3	4	22,2	2	11,1	1	5,6	0	0,0	0	0,0	1	5,6	18
14.	18	2	11,1	6	33,3	1	5,6	5	27,8	1	5,6	2	11,1	1	5,6	0	0,0	18
15.	18	6	33,3	5	27,8	4	22,2	2	11,1	1	5,6	0	0,0	0	0,0	0	0,0	18
16.	18	8	44,4	5	27,8	2	11,1	3	16,7	0	0,0	0	0,0	0	0,0	0	0,0	18
17.	18	13	72,2	4	22,2	1	5,6	0	0,0	0	0,0	0	0,0	0	0,0	0	0,0	18
18.	18	7	38,9	9	50,0	2	11,1	0	0,0	0	0,0	0	0,0	0	0,0	0	0,0	18
19.	18	6	33,3	7	38,9	4	22,2	1	5,6	0	0,0	0	0,0	0	0,0	0	0,0	18
20.	18	4	22,2	9	50,0	4	22,2	0	0,0	1	5,6	0	0,0	0	0,0	0	0,0	18
21.	18	1	5,6	1	5,6	7	38,9	9	50,0	0	0,0	0	0,0	0	0,0	0	0,0	18

STŘEDNÍ ODBORNÁ ŠKOLA
A STŘEDNÍ ODBORNÉ UČILIŠTĚ,
Mladá Boleslav, Jičínská 762

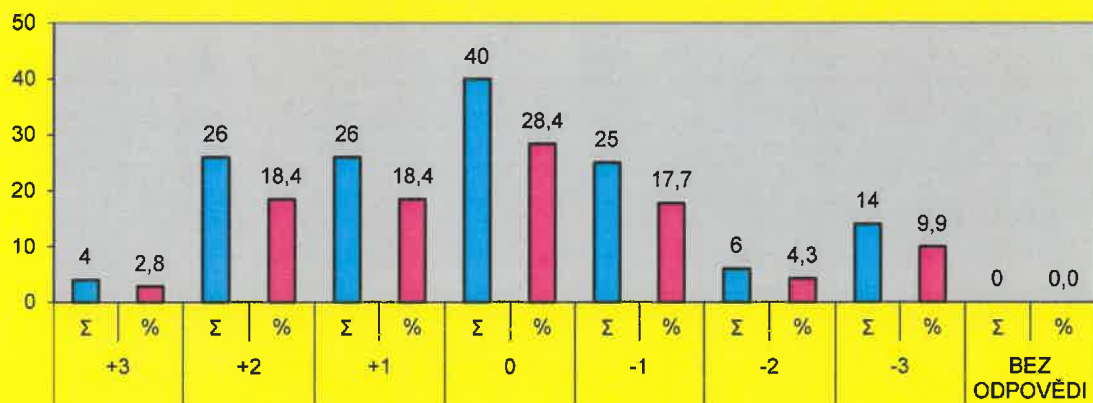
TŘÍDA: 2.NA 2024

OTÁZKA ČÍSLO	POČET ODPOVĚDÍ	+3		+2		+1		0		-1		-2		-3		BEZ ODPOVĚDÍ		Σ
		Σ	%	Σ	%	Σ	%	Σ	%	Σ	%	Σ	%	Σ	%	Σ	%	
1.	20	1	5,0	2	10,0	7	35,0	5	25,0	0	0,0	0	0,0	0	0,0	0	0,0	20
2.	20	2	10,0	4	20,0	7	35,0	3	15,0	2	10,0	1	5,0	1	5,0	0	0,0	20
3.	20	1	5,0	2	10,0	8	40,0	2	10,0	5	25,0	1	5,0	1	5,0	0	0,0	20
4.	19	2	10,0	4	20,0	5	25,0	4	20,0	2	10,0	2	10,0	0	0,0	1	5,0	20
5.	20	1	5,0	1	5,0	2	10,0	6	30,0	6	30,0	1	5,0	3	15,0	0	0,0	20
6.	20	0	0,0	1	5,0	3	15,0	3	15,0	4	20,0	5	25,0	4	20,0	0	0,0	20
7.	20	4	20,0	4	20,0	2	10,0	7	35,0	2	10,0	1	5,0	0	0,0	0	0,0	20
8.	20	2	10,0	3	15,0	4	20,0	6	30,0	3	15,0	2	10,0	0	0,0	0	0,0	20
9.	20	1	5,0	1	5,0	4	20,0	5	25,0	3	15,0	3	15,0	3	15,0	0	0,0	20
10.	20	3	15,0	4	20,0	3	15,0	2	10,0	4	20,0	2	10,0	2	10,0	0	0,0	20
11.	20	0	0,0	2	10,0	2	10,0	6	30,0	4	20,0	3	15,0	3	15,0	0	0,0	20
12.	20	0	0,0	1	5,0	5	25,0	3	15,0	3	15,0	4	20,0	4	20,0	0	0,0	20
13.	20	0	0,0	5	25,0	4	20,0	5	25,0	4	20,0	2	10,0	0	0,0	0	0,0	20
14.	20	5	25,0	3	15,0	5	25,0	3	15,0	3	15,0	1	5,0	0	0,0	0	0,0	20
15.	20	2	10,0	6	30,0	6	30,0	2	10,0	2	10,0	2	10,0	0	0,0	0	0,0	20
16.	20	4	20,0	5	25,0	3	15,0	1	5,0	3	15,0	4	20,0	0	0,0	0	0,0	20
17.	20	17	85,0	2	10,0	1	5,0	0	0,0	0	0,0	0	0,0	0	0,0	0	0,0	20
18.	20	2	10,0	6	30,0	6	30,0	3	15,0	1	5,0	2	10,0	0	0,0	0	0,0	20
19.	20	6	30,0	0	0,0	6	30,0	4	20,0	3	15,0	1	5,0	0	0,0	0	0,0	20
20.	20	6	30,0	6	30,0	5	25,0	3	15,0	0	0,0	0	0,0	0	0,0	0	0,0	20
21.	20	0	0,0	1	5,0	2	10,0	4	20,0	4	20,0	4	20,0	5	25,0	0	0,0	20

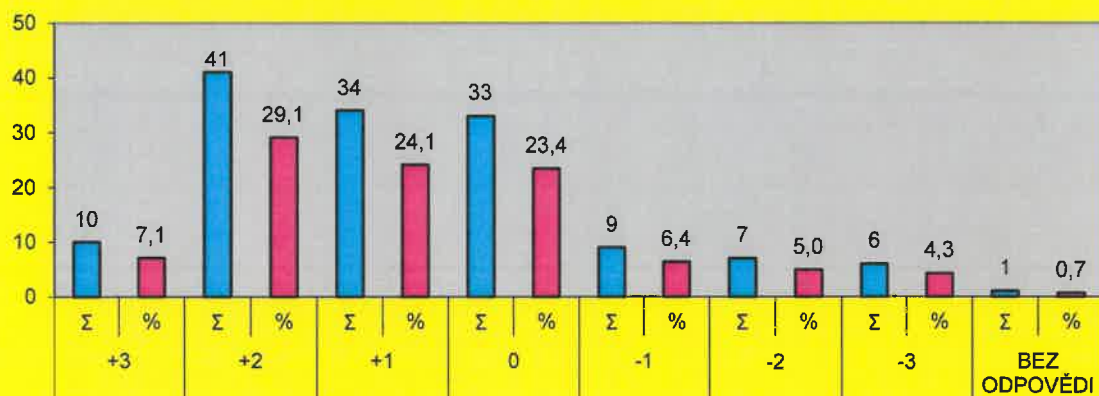
S U M Á Ř 2 0 2 4

OTÁZKA ČÍSLO	POČET ODPOVĚDÍ	+3		+2		+1		0		-1		-2		-3		BEZ ODPOVĚDÍ		Σ
		Σ	%	Σ	%	Σ	%	Σ	%	Σ	%	Σ	%	Σ	%	Σ	%	
1.	141	4	2,8	26	18,4	26	18,4	40	28,4	25	17,7	6	4,3	14	9,9	0	0,0	141
2.	140	10	7,1	41	29,1	34	24,1	33	23,4	9	6,4	7	5,0	6	4,3	1	0,7	141
3.	141	6	4,3	38	27,0	40	28,4	26	18,4	20	14,2	7	5,0	4	2,8	0	0,0	141
4.	140	10	7,1	24	17,0	35	24,8	42	29,8	15	10,6	10	7,1	4	2,8	1	0,7	141
5.	140	3	2,1	6	4,3	19	13,5	42	29,8	27	19,1	21	14,9	22	15,6	1	0,7	141
6.	140	9	6,4	10	7,1	18	12,8	27	19,1	22	15,6	13	9,2	41	29,1	1	0,7	141
7.	141	69	48,9	43	30,5	9	6,4	12	8,5	3	2,1	4	2,8	1	0,7	0	0,0	141
8.	141	37	26,2	36	25,5	28	19,9	23	16,3	11	7,8	3	2,1	3	2,1	0	0,0	141
9.	140	5	3,5	9	6,4	13	9,2	43	30,5	15	10,6	23	16,3	32	22,7	1	0,7	141
10.	141	16	11,3	18	12,8	32	22,7	25	17,7	18	12,8	8	5,7	24	17,0	0	0,0	141
11.	141	8	5,7	21	14,9	29	20,6	36	25,5	24	17,0	14	9,9	9	6,4	0	0,0	141
12.	141	5	3,5	23	16,3	41	29,1	24	17,0	17	12,1	24	17,0	7	5,0	0	0,0	141
13.	140	7	5,0	21	14,9	34	24,1	41	29,1	24	17,0	9	6,4	4	2,8	1	0,7	141
14.	141	16	11,3	23	16,3	22	15,6	24	17,0	23	16,3	14	9,9	19	13,5	0	0,0	141
15.	141	13	9,2	31	22,0	44	31,2	32	22,7	11	7,8	7	5,0	3	2,1	0	0,0	141
16.	141	21	14,9	29	20,6	33	23,4	21	14,9	21	14,9	14	9,9	2	1,4	0	0,0	141
17.	141	104	73,8	27	19,1	9	6,4	0	0,0	0	0,0	0	0,0	1	0,7	0	0,0	141
18.	140	25	17,7	42	29,8	26	18,4	24	17,0	15	10,6	7	5,0	1	0,7	1	0,7	141
19.	141	31	22,0	48	34,0	39	27,7	11	7,8	9	6,4	3	2,1	0	0,0	0	0,0	141
20.	141	20	14,2	43	30,5	36	25,5	20	14,2	11	7,8	7	5,0	4	2,8	0	0,0	141
21.	141	4	2,8	9	6,4	25	17,7	54	38,3	19	13,5	15	10,6	15	10,6	0	0,0	141

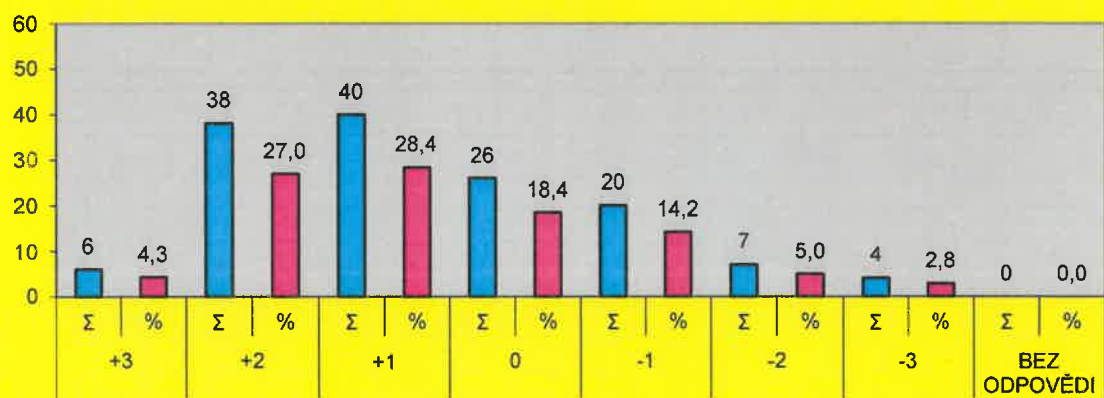
1. Škola má v regionu "dobré jméno".



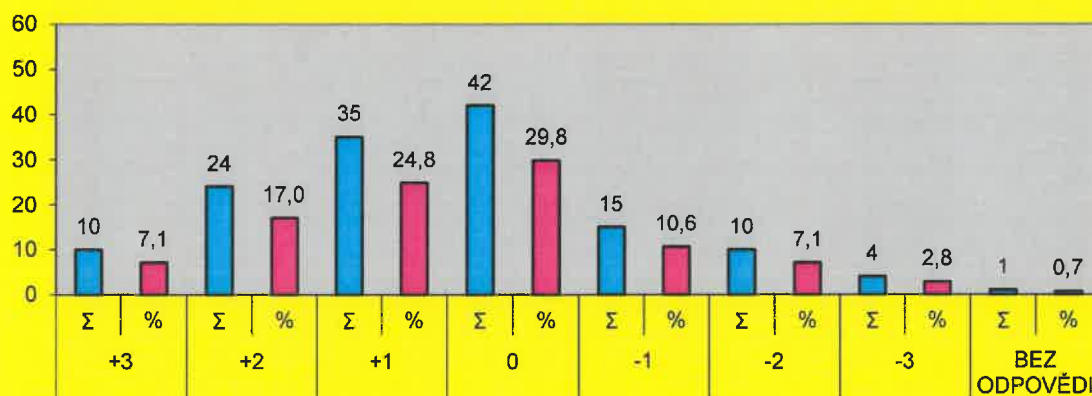
2. Jsem rád(a), že studuji na této škole.



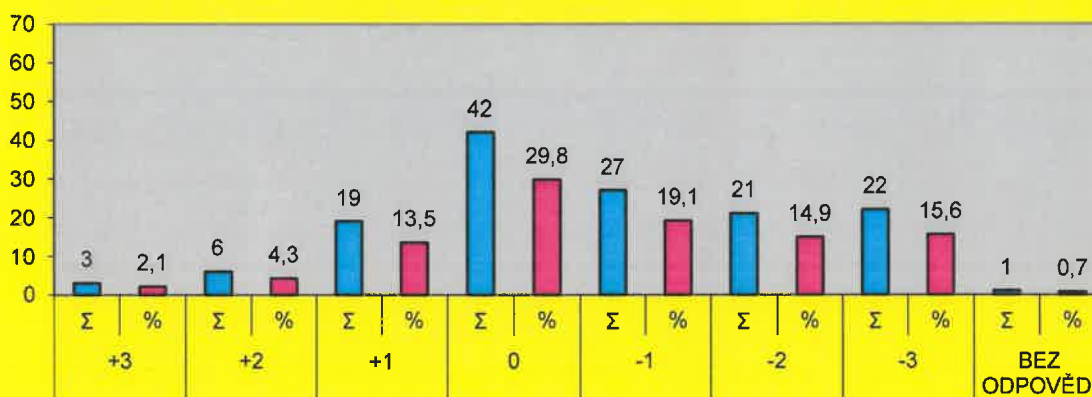
3. S kvalitou výuky na škole jsem spokojen(a).



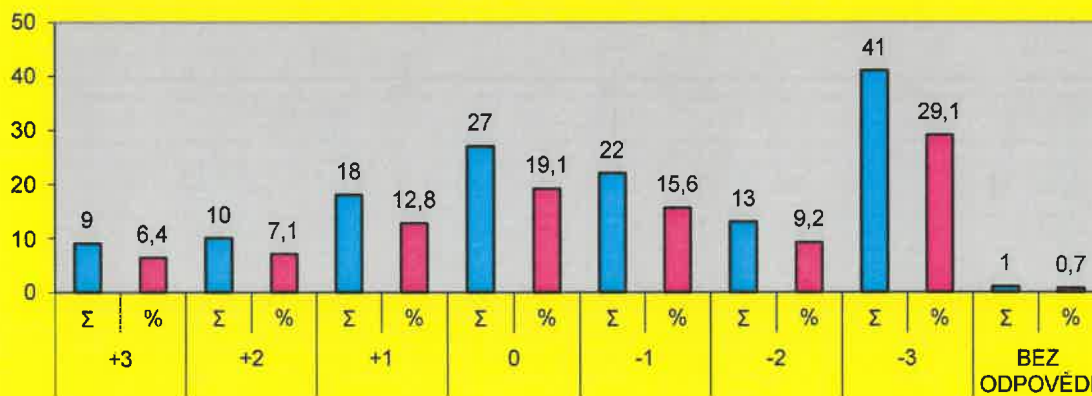
4. Studium na škole je velmi náročné.



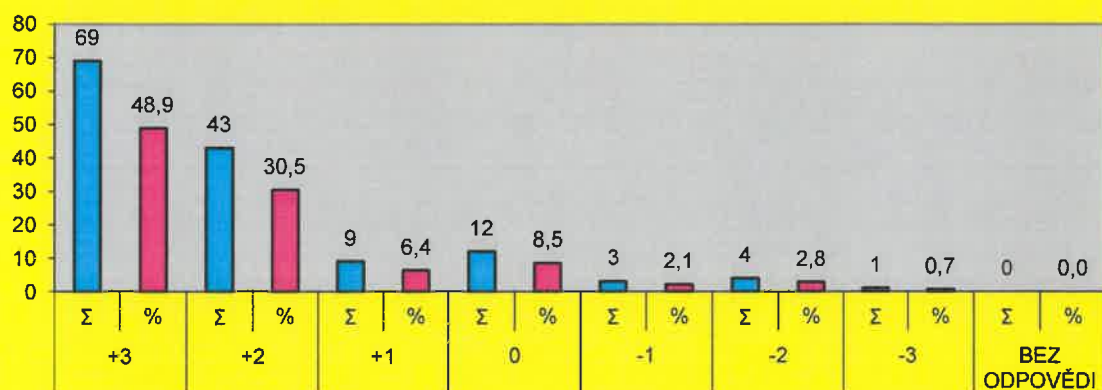
5. Studium na této škole je prestižní záležitost.



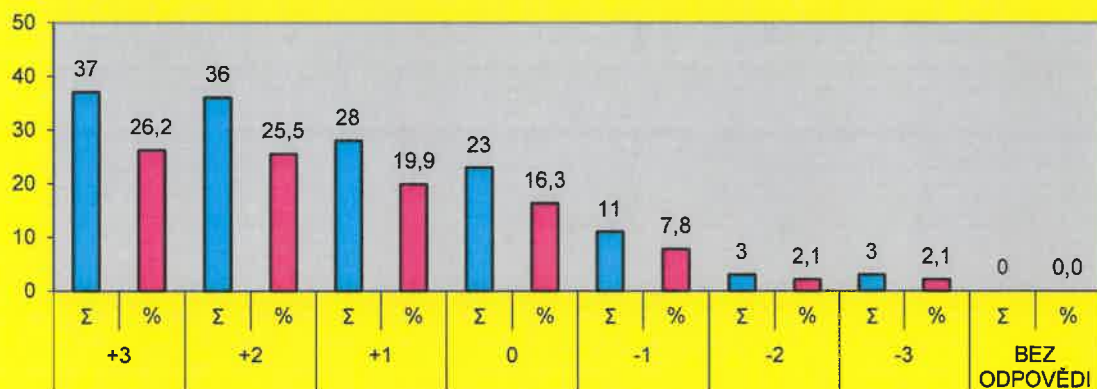
6. Škola ve mně vzbudila chuť do dalšího života.



7. Se svými spolužáky mám dobré vztahy.



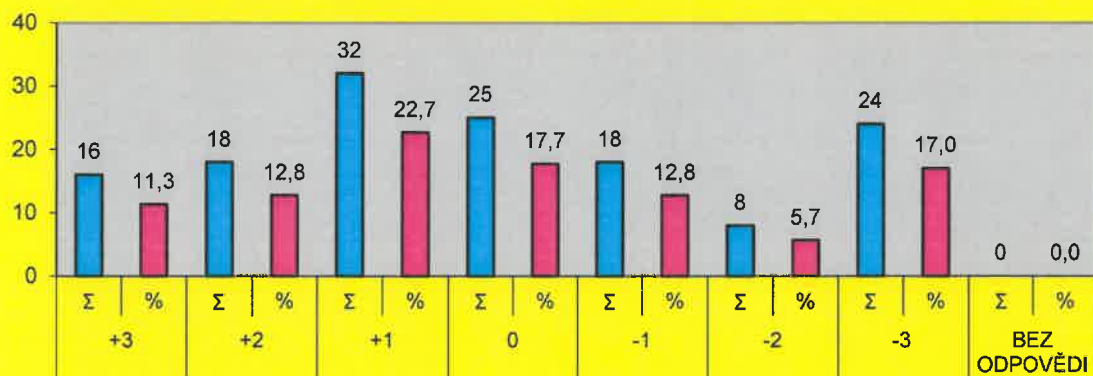
8. Studenti naší třídy i studenti školy "tvoří dobrou partu".



9. Ve škole vládne studijní rivalita mezi jednotlivými žáky.



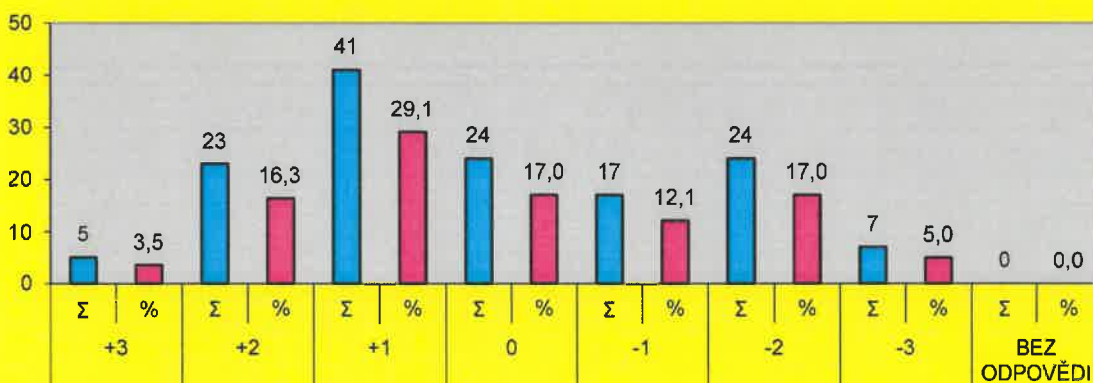
10. Pokud bych nyní stál(a) opět před volbou střední školy, vybral(a) bych si opět tuto školu.



11. Škola poskytuje dostatečnou pomoc při volbě povolání či dalšího studia.



12. Škola je materiálně dobře vybavena.



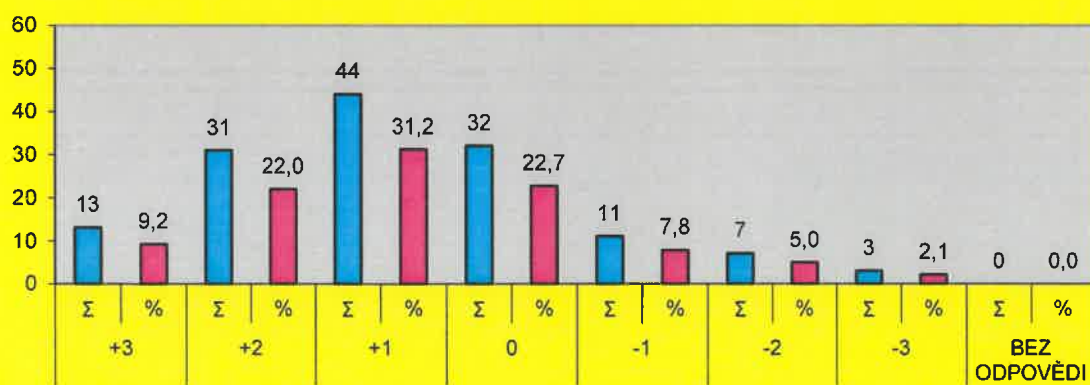
13. Kultura vnitřního prostředí školy je dobrá.



14. Informační systém školy je kvalitní; vše důležité se dozvím včas.



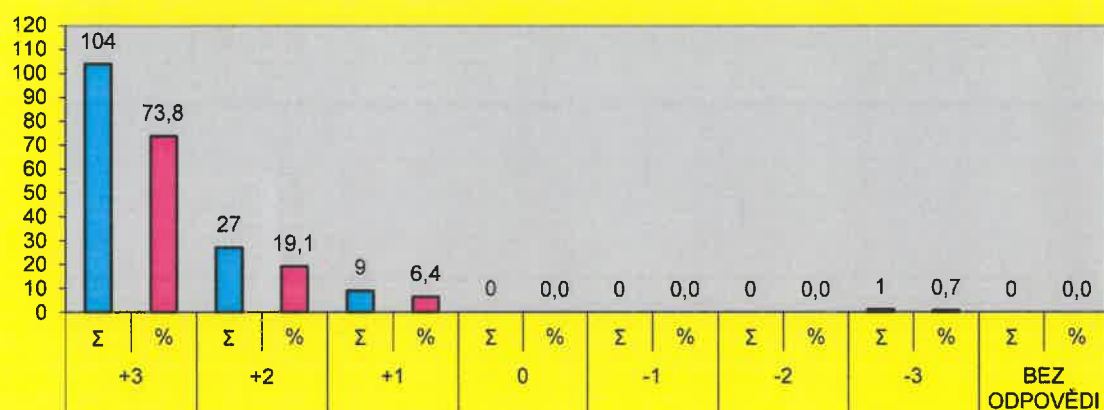
15. Učitelé se chovají k žákům přátelsky.



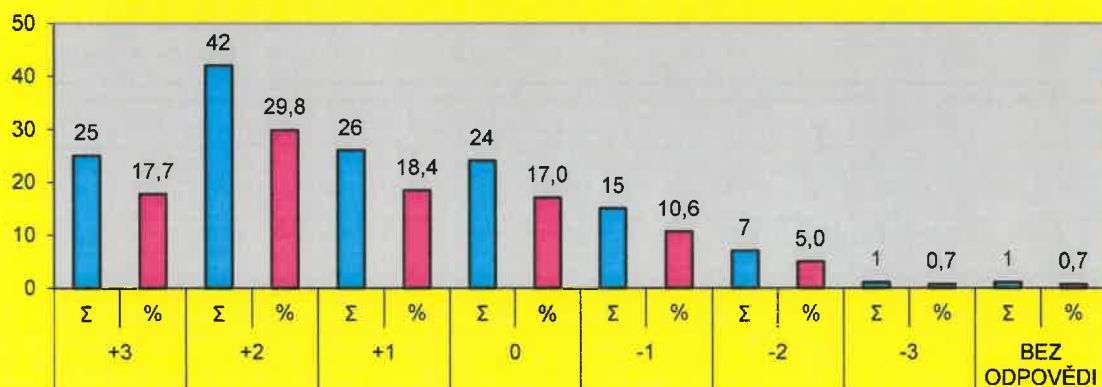
16. Důvěřuji většině učitelů.



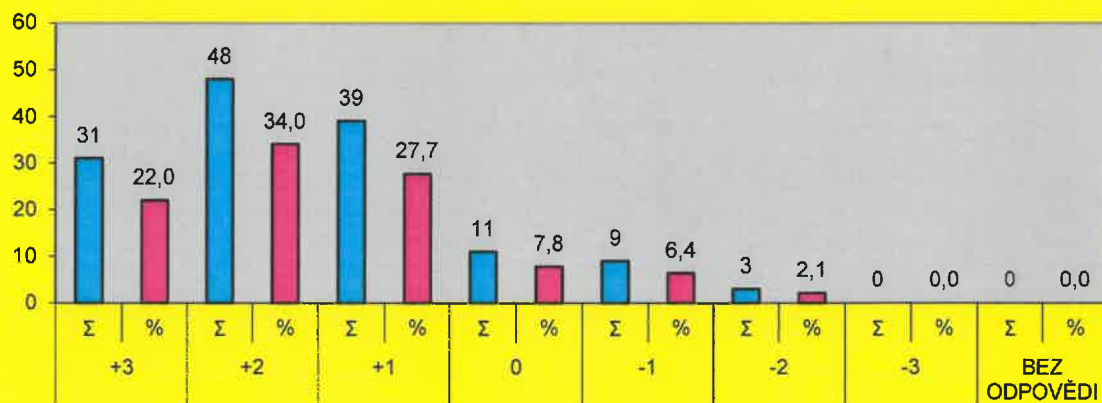
17. Třídní učitel(ka) nám vždy chce a umí pomoci.



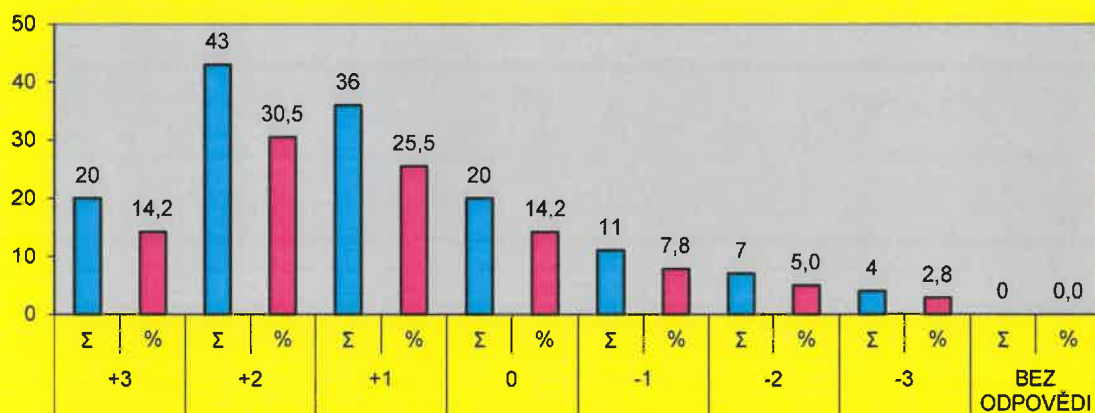
18. Většina učitelů je při klasifikaci spravedlivá a objektivní.



19. Většina učitelů patří mezi odborníky ve svém oboru.



20. Učitelé chodí do hodin včas a jsou na hodiny dobře připraveni.



21. Učitelé rádi mění metody vyučování.

