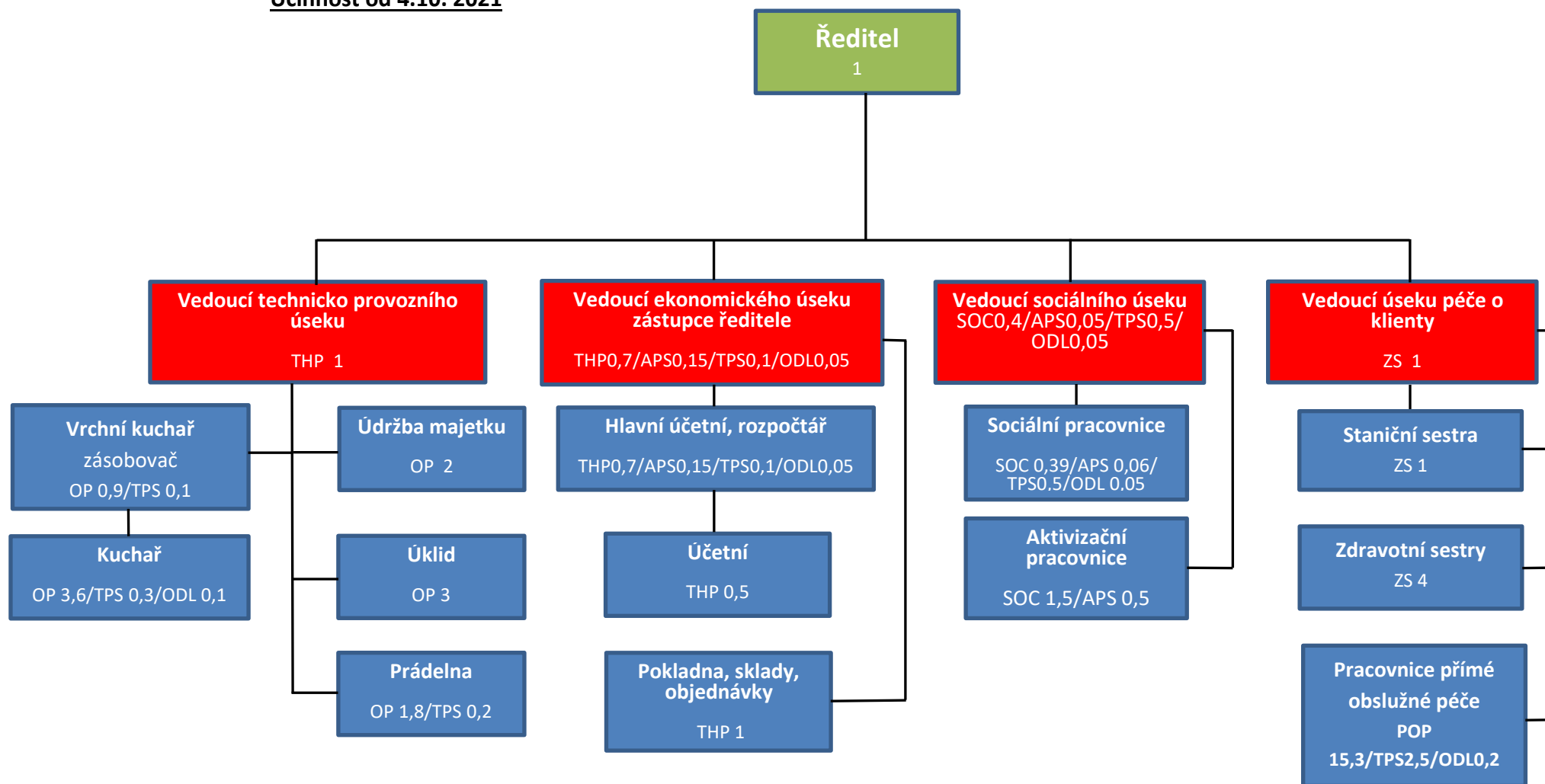


Organizační schéma - Domov Kytín, poskytovatel sociálních služeb

Účinnost od 4.10. 2021



THP – technicko-hospodářský pracovník

APS – aktivizační pečovatelská služba

TPS – terénní pečovatelská služba

ODL - odlehčovací služba

SOC – sociální pracovník

ZS – zdravotní sestra

POP – přímá obslužná péče

OP – obslužný personál

28 zaměstnanců přímé péče, 18 zaměstnanců nepřímá péče, celkem 46 zaměstnanců /45,5 úvazků/.

Ing. Petr Kordule
Ředitel Domova Kytín