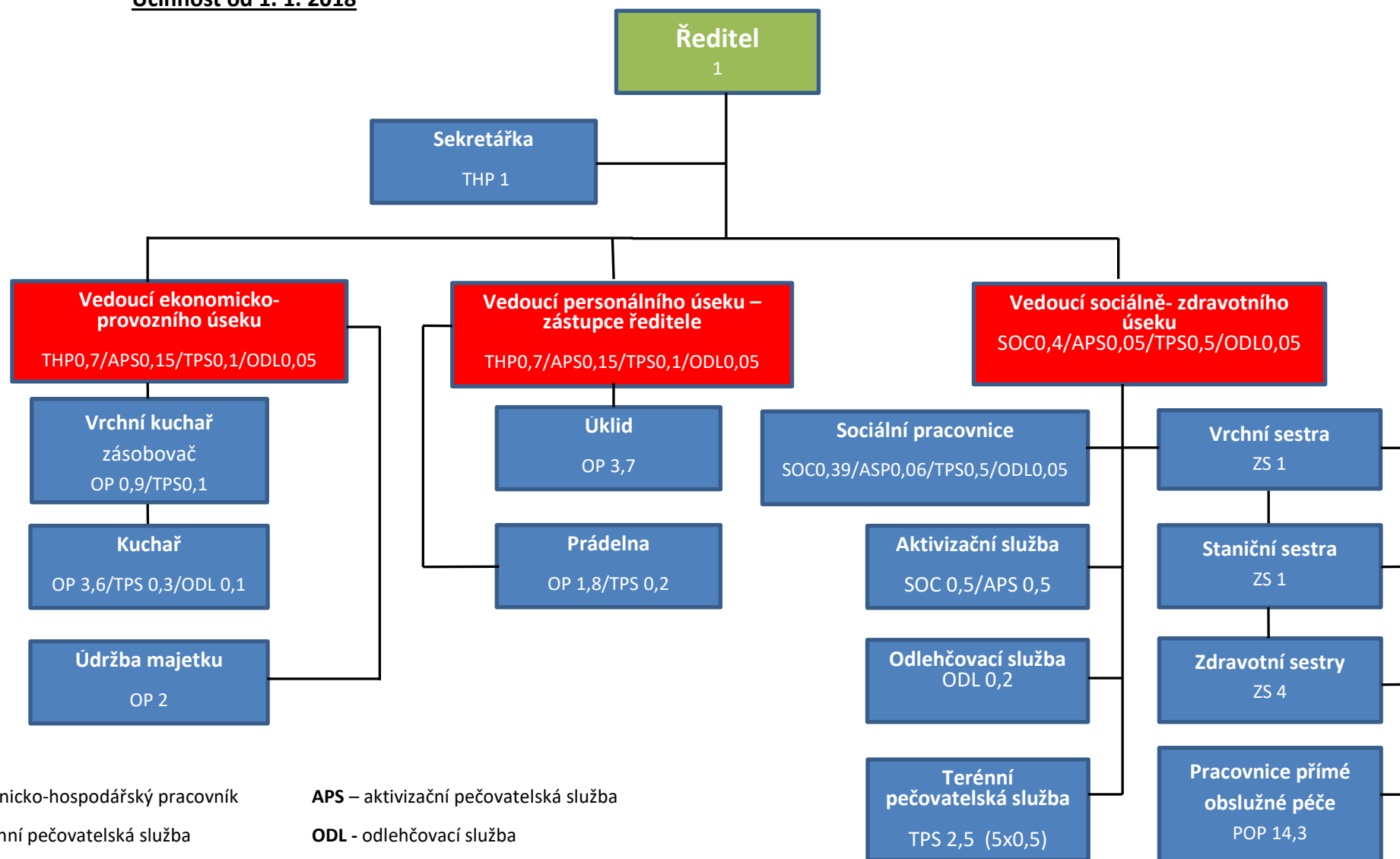


# Organizační schéma - Domov Kytín, poskytovatel sociálních služeb

Účinnost od 1. 1. 2018



**THP** – technicko-hospodářský pracovník

**TPS** – terénní pečovatelská služba

**SOC** – sociální pracovník

**POP** – přímá obslužná péče

**APS** – aktivizační pečovatelská služba

**ODL** - odlehčovací služba

**ZS** – zdravotní sestra

**OP** – obslužný personál

**26 zaměstnanců přímé péče, 19 zaměstnanců nepřímé péče, celkem 45 zaměstnanců.**

Ing. Petr Kordule

Ředitel Domova Kytín