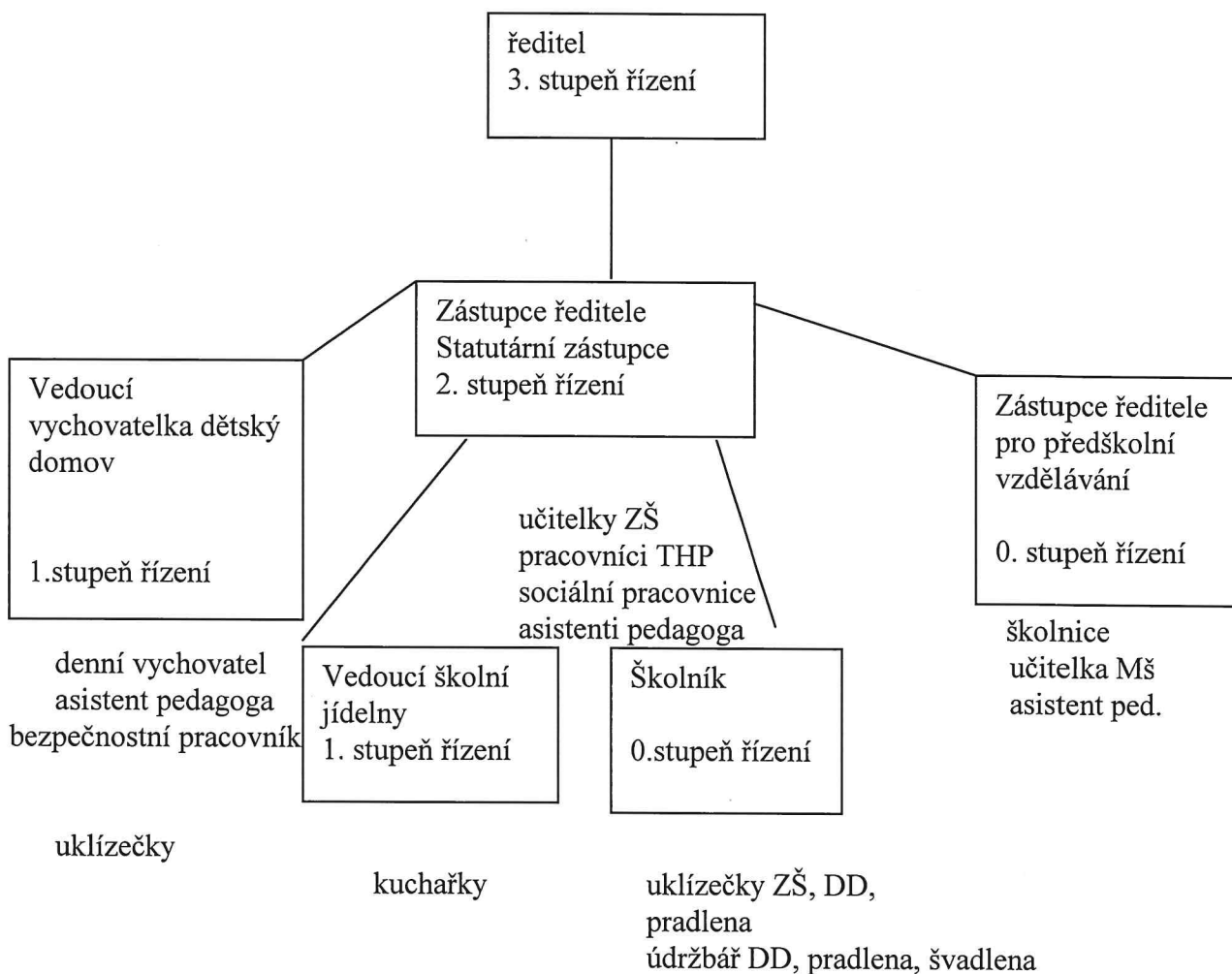


Organizační schéma



Ředitel školy - vedoucí zaměstnanec podle §124, odst. 3 ZP, 3. stupeň řízení - statutární orgán, řídí vedoucí zaměstnance na 1. stupni řízení.

Zástupkyně ředitele, - 2. stupeň řízení, řídí a kontroluje práci pedagogů základní školy, vedoucí vychovatelky, mateřské školy, školní jídelny a provozu

Vedoucí vychovatelka dětského domova - vedoucí zaměstnanec podle §124, odst 3 ZP, 1. stupeň řízení - řídí a kontroluje práci podřízených zaměstnanců – vychovatelé dětského domova, noční vychovatelé, zdravotnice

Školník - vedoucí zaměstnanec podle §124, odst 3 ZP, 0. stupeň řízení - řídí a kontroluje práci podřízených zaměstnanců – uklízečky, pradelny, údržbář DD

Vedoucí školní jídelny vedoucí zaměstnanec podle §124, odst 3 ZP, 1. stupeň řízení – řídí a kontroluje práci podřízených zaměstnanců – vedoucí kuchařky a kuchařek

Zástupce ředitele pro předškolní vzdělávání vedoucí zaměstnanec podle §124, odst 3 ZP, 0. stupeň řízení – řídí a kontroluje učitelku a asistentku MŠsp