

Kritéria přijímacího řízení pro školní rok 2015 / 2016

Studijní obory:

Gymnázium osmileté – 7941K81

Gymnázium čtyřleté – 7941K41

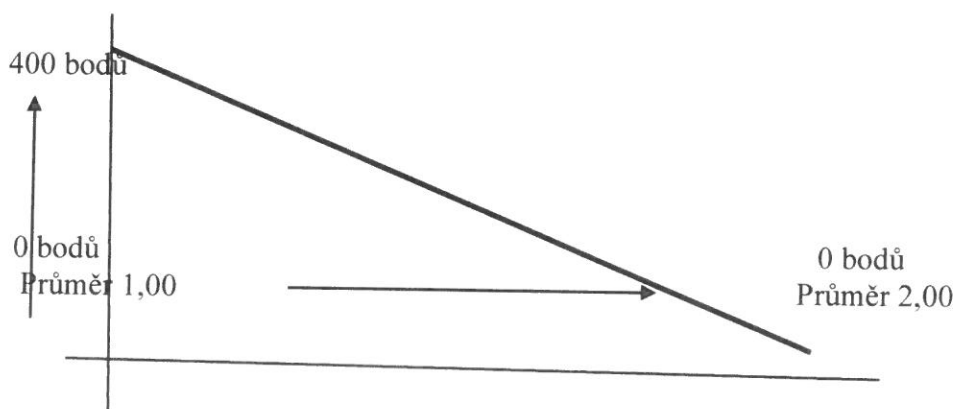
Pedagogické lyceum – 7842M03

- Složky hodnocení:** a) průměrný prospěch v prvním pololetí pátého (devátého) ročníku ZŠ
b) test pilotního ověřování z českého jazyka
c) test pilotního ověřování z matematiky
d) body za umístění v soutěžích a olympiádách

a) Průměrný prospěch v prvním pololetí pátého (devátého) ročníku ZŠ

průměr 1,00 – přiděleno 400 bodů

průměr 2,00 a horší – přiděleno 0 bodů (body přiřazeny lineárně)



- b) Body za test z českého jazyka – maximálně 50 (přiděluje CERMAT)**
Body za test z matematiky – maximálně 50 (přiděluje CERMAT)

c) Přidělení bodů za umístění v soutěžích a olympiádách

1. Body se přidělují za umístění na 1. až 3. místě v okresních, oblastních (krajských), celostátních a mezinárodních soutěžích
 2. Body se přidělují pouze za umístění v soutěžích jednotlivců, ne kolektivů
 3. V případě postupu do vyšších kol stejné soutěže se body přidělují pouze jednou, za umístění v nejvyšším kole uvedené soutěže
 4. Body za jeden obor, ale v různých soutěžích, se přidělují jen jednou, za doložené umístění v nejvyšším kole
 5. Při umístění v soutěžích z různých předmětů (oborů) se body přidělují za doložená umístění ve všech soutěžích (např. za olympiádu z matematiky + za soutěž z anglického jazyka) podle pravidla č. 4
-
-

Počet bodů				
Umístění	Okresní kolo	Krajské kolo	Celostátní kolo	Mezinárodní
3. místo	1	4	7	10
2. místo	2	5	8	11
1. místo	3	6	9	12

Celkové hodnocení

Celkový počet bodů = (body za průměrný prospěch v prvním pololetí pátého (devátého) ročníku základní školy) + (body za test z českého jazyka) + (body za test z matematiky) + (body za umístění v soutěžích)

V Čáslavi dne 12. ledna 2015

Přijímací řízení do prvních ročníků 2015-2016

Obor č.7531M01 - předškolní a mimoškolní pedagogika

Studijní obor je určen pro žáky, kteří ve školním roce 2014/2015 navštěvovali 9. ročník ZŠ.

Požadované dokumenty

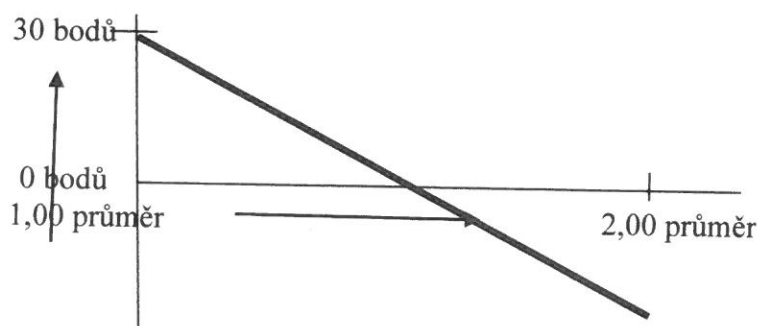
- řádně vyplněná přihláška ke studiu dodaná na střední školu do 15. března 2015 (včetně telefonického kontaktu – nejlépe mobil na rodiče (zákonného zástupce))
- doklad o vyšetření od logopeda či foniatra (lze předložit i při přijímacích zkouškách)
- nepovinně: doklady o umístění v soutěžích, doklady o mimoškolních aktivitách

Součásti hodnocení:

1. Průměrný prospěch v 1. pololetí 9. ročníku ZŠ
2. Předpoklady ke studiu z hudební výchovy
3. Předpoklady ke studiu z tělesné výchovy
4. Motivační pohovor
5. Body za umístění v soutěžích
6. Test pilotního ověřování z českého jazyka
7. Test pilotního ověřování z matematiky

1. Průměrný prospěch v prvním pololetí devátého ročníku základní školy:

Průměr 1,00 = 30 bodů, průměr 2,00 a horší = 0 bodů
(body řazeny lineárně)



2. Hudební výchova:

Zjišťuje se smysl pro tonální citění, harmonii, rytmus a elementární schopnosti vokální improvizace.

Žák prokáže následující:

1. zpěv dvou lidových písniček podle vlastního výběru
2. zpěv stejné písničky v jiné tónině
3. zpěv jednotlivých tónů akordu (kvintakordu a jeho obrátů)
4. opakování tónu podle klavíru
5. rozklad intervalu (2 tóny)
6. opakování melodie a rytmu zpěvem a vytleskáváním
7. **nepovinně:** hra na nástroj či zpěv umělé písni

Hudební výchova: maximálně 30 bodů, **pro přijetí minimálně 10 bodů**

- a. Možnost přidělit mimořádný bonus za vynikající předpoklady =
= 15 bodů
- b. Možnost přidělit body za umístění v soutěžích z hudební výchovy na okresní a vyšší úrovni (podle přiložené tabulky)

Doklady o umístění v soutěžích z hudební výchovy předkládejte zkušební komisi hudební výchovy

3. Tělesná výchova

Obsah zkoušky

- | | |
|---|--------|
| 1. Leh – sed (1 min.) | 8 bodů |
| 2. Švihadlo – skok snožmo (1 min.) | 8 bodů |
| 3. Kotoul vpřed a vzad | 6 bodů |
| 4. Volejbal – odbití vrchem o stěnu (30s) | 8 bodů |

Návod, metodika provedení a hodnocení

LEH - SED

Žák zaujme základní polohu: leh na zádech pokrčmo, ruce v týl, prsty sepnuty. Nohy jsou pokrčeny v kolenou v úhlu asi 90 °, chodidla na zemi ve vzdálenosti 30 cm od sebe, k zemi je fixuje pomocník. Žák opakuje sed (oběma lokty se dotkne kolen) a leh (záda a hřbety rukou se dotknou podložky). Po celou dobu testování musí nohy zůstat pokrčené, ruce v týl a prsty sepnuté. Žák si nesmí

pomáhat odrazem trupu od položky. Pohyb je plynulý, opakuje se co nejrychleji po dobu jedné minuty. Test se nepřerušuje, ale není chyba, jestliže si žák udělá pauzu pro únavu.

SKOKY PŘES ŠVIHADLO

Testovaný má za úkol zvládnout za jednu minutu co nejvíce přeskoků přes švihadlo. Skáče se snožmo bez meziskoků.

ODBITÍ OBOURUČ VRCHEM O STĚNU

Plynulé odbíjení obouruč vrchem o stěnu ze vzdálenosti 1m do výše 2m po dobu 30s. Žák odbíjí plynule, technicky správně. Při špatném odbití nebo přerušení se počet odbití přičítá dál. Odbíjení lze 2x přerušit, při třetím přerušení žák končí odbíjet. Výsledný je počet technicky správných odbití do třetího přerušení.

KOTOUL VPŘED SKRČMO

Z dřepu předpažit, dohmatem rukou na žíněnku v šíři ramen (prsty směřují vpřed), předklonem hlavy (hlavu na prsa) a odrazem nohou se žák přetočí co nejvíce sbalený do dřepu předpažit (hlava se dotýká podložky jen týlem).

Chyby

- opření temenem hlavy o zem
- provedení kotoulu přes rameno
- malé sbalení při přetáčení
- při přechodu do dřepu opírání rukama za tělem

KOTOUL VZAD SKRČMO

Z dřepu předpažit, sed, paže lokty vedle hlavy dlaněmi na podložku, maximální sbalení těla, kolena k hrudníku, vzepřením z dlaní do dřepu předpažit.

Chyby

- žák nesmí vytáčet lokty
- malé sbalení při přetáčení - ztráta rychlosti
- dohmat rukama není oporem o dlaně
- nedostatečné vzpírání - cvičenec se opře o hlavu
- dokončení kotoulu v kleku místo ve dřepu

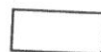
Přidělení bodů za výkony

BODY ŠVIHADLO/1min. LEH-SED/1min. ODBITÍ O STĚNU/30s

1	63 - 73	17 - 20	19 - 22
2	74 - 84	21 - 24	23 - 25
3	85 - 95	25 - 28	26 - 29
4	96 - 106	29 - 32	30 - 33
5	107 - 117	33 - 35	34 - 37
6	118 - 128	36 - 39	38 - 41
7	129 - 139	40 - 43	42 - 45
8	140	44	46

1 - 3 KOTOUL VPŘED SKRČMO

1 - 3 KOTOUL VZAD SKRČMO



Příloha ke zřizovací listině

Vymezení majetku ve vlastnictví Středočeského kraje, který se předává do správy školy ke dni 1. října 2001

Název organizace:

Gymnázium a Střední pedagogická škola, Čáslav, Masarykova 248

Sídlo organizace:

Masarykova 248

286 26 Čáslav

IČ:

61 924 041

Forma hospodaření:

Příspěvková organizace

Rozpis nemovitého majetku:

Kat.území: 618349 Čáslav

Číslo parcely	Druh nemovitosti	Výměra v m ²	Způsob využití	Zůstatková hodnota / Kč
st. 534	zastavěná pl. a nádvoří	2800		28 805,20
st. 1099	zastavěná pl. a nádvoří	228		neuvedena
208/5	ostatní plochy	1155	sportoviště a rekreační plocha	neuvedena
2283	ostatní plochy	463	veřejná zeleň	neuvedena
na st. 534	stavba č. p. 248 Čáslav-Nové Město	2239	jiná stavba	9 659 838,70
na st. 1099	stavba č. p. 1101 Čáslav-Nové Město	102	jiná stavba	neuvedena
Celkem				9 688 643,90

Rozpis movitého majetku v Kč:

	Pořizovací hodnota	Zůstatková hodnota
DHM	19 002 446,01	11 176 761,32
DNM	0,00	0,00
DDHM	5 934 787,53	0,00
Zásoby	x	0,00
Ceniny	x	158,20
Celkem	x	11 176 919,52

Stav majetku odpovídá inventarizaci majetku k 30. září 2001.

Minimální počet bodů pro splnění zkoušky je 10. Doklady o umístění v tělovýchovných soutěžích předkládáte komisi při zkoušce z TV.

4. Motivační pohovor

- Představit se, pohovořit o svých zálibách, osobních plánech vzhledem k budoucí profesní orientaci, motivace ke studiu na SOŠPg
- Přečíst s korektní výslovností neznámý souvislý text
- Reagovat na dotazy

Zjišťuje se:

- a. Úplnost dodaných dokumentů (příhláška ke zkoušce, osvědčení od logopeda či foniatra, doklady o účasti v soutěžích)
- b. Stav výslovnosti, artikulace, komunikace
- c. Zdravotní stav, dovednosti, zájmy, záliby (zjišťování dotazem)

-složení komise: -výchovný poradce školy/logoped
-vyučující českého jazyka
-vyučující výtvarné výchovy

Závěry:

-**schopen**, bez vady, osvědčení: je-není
-**schopen s drobnou vadou** (+popis vady a doporučení dalšího postupu), osvědčení: je-není
-**neschopen, vážná vada**, nesplňuje předpoklady (+popis vady)

Přidělení bodů za umístění v ostatních soutěžích na okresní či vyšší úrovni (soutěže z českého jazyka, výtvarné výchovy, tělesné výchovy, dramatické výchovy) – podle přiložené tabulky

Doklady o umístění v soutěžích (kromě hudební a tělesné výchovy) předkládáte komisi u motivačního pohovoru

5. Přidělení bodů za umístění v soutěžích

6. Body se přidělují za umístění na 1. až 3. místě v okresních, oblastních (krajských), celostátních a mezinárodních soutěžích
 7. Body se přidělují pouze za umístění v soutěžích **jednotlivců**, ne kolektivů
 8. V případě postupu do vyšších kol stejné soutěže se body přidělují pouze jednou, za umístění v nejvyšším kole uvedené soutěže
 9. Body za jeden obor, ale v různých soutěžích, se přidělují jen jednou, za doložené umístění v nejvyšším kole
 10. Při umístění v soutěžích z různých předmětů (oborů) se body přidělují za doložená umístění ve všech soutěžích (např. za soutěž z hudební výchovy + za soutěž z tělesné výchovy) podle pravidla č. 4
 11. Body přiděluje komise u motivačního pohovoru
-

Počet bodů				
Umístění	Okresní kolo	Krajské kolo	Celostátní kolo	Mezinárodní
3.	1	4	7	10
2.	2	5	8	11
1.	3	6	9	12

12. Test pilotního ověřování z českého jazyka – maximálně 50 bodů (přiděluje CERMAT)

13. Test pilotního ověřování z matematiky – maximálně 50 bodů (přiděluje CERMAT)

Do celkového hodnocení bude započítána 1/10 z počtu získaných bodů přidělených CERMATEM (tedy maximálně 5 bodů za test).

Celkové výsledky:

Celkový počet bodů = (body za průměr ZŠ) + (body za zkoušku z hudební výchovy) + (body za zkoušku z tělesné výchovy) + (body za soutěže z hudební a tělesné výchovy) + (body za ostatní soutěže) + ((body za test z českého jazyka)/10) + ((body za test z matematiky)/10)

Celkový maximální počet přijímaných žáků je 32.

Uchazeč nebude přijat za těchto podmínek:

- uchazeč získal z hudební nebo tělesné výchovy **0-9 bodů včetně**
- u uchazeče u motivačního pohovoru konstatován závěr „**Neschopen, vážná vada**“

12. ledna 2015

PaedDr. Zdeněk Sejček, ředitel školy