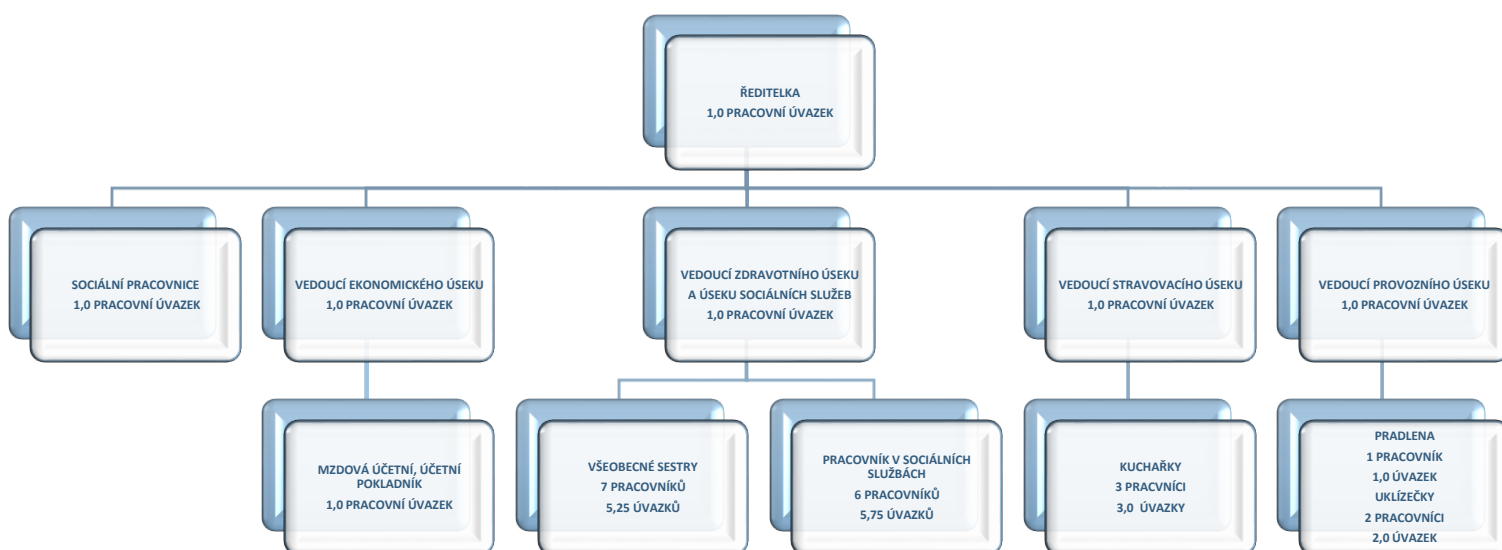


# ORGANIZAČNÍ STRUKTURA Domov Březnice, poskytovatel sociálních



## Vztahy nadřízenosti a podřízenosti

V čele Domova Březnice, poskytovatel sociálních služeb je ředitelka.

Organizační struktura zařízení je dvoustupňová a je sestavena ve vertikálním stavu podřízenosti a nadřízenosti. Vedoucí jednotlivých úseků jsou jmenováni ředitelkou zařízení. Vedoucí úseku určuje na základě písemného pověření svého zástupce, který vedoucího úseku zastupuje v jeho nepřítomnosti v rozsahu jeho práv a povinností. V době nepřítomnosti ředitelky organizace je na základě písemného pověření ředitelkou jmenovaný zástupce a tou je **ekonomka** zařízení.

**Vedoucí zdravotního úseku a úseku sociálních služeb** je všeobecná sestra, která je přímo podřízena ředitelce a sama řídí všeobecné sestry a pracovníce v sociálních službách.

**Vedoucí provozního úseku** je přímo podřízen ředitelce zařízení, zajišťuje funkci skladníka a přímo řídí, uklízečky a prادلenu.

**Vedoucí stravovacího úseku** je přímo podřízena ředitelce zařízení a sama řídí kuchařky.

**Sociální pracovníce** je přímo podřízena ředitelce zařízení a vykonává samostatnou sociální práci.

**Ekonomka organizace** je přímo podřízená ředitelce a vykonává samostatnou práci a sama řídí mzdovou účetní.

**Mzdová účetní, účetní, pokladní** je přímo podřízená ekonomce a vykonává samostatnou práci.

Mimo organizační strukturu zařízení vyplývají vztahy podřízenosti, nadřízenosti, oprávnění a povinnosti zaměstnanců z popisu pracovních činností.

Bc. Dagmar Němcová  
Ředitelka